

relexa hotels

Die feine Art

Tagen à la relexa – Die feine Art



**relexa hotels
in Deutschland**



www.relexa-hotels.de



Impressum

Herausgeber relexa hotel GmbH
Carmarstraße 6 · 10623 Berlin
Telefon 0 30 | 311 01–164
Telefax 0 30 | 311 01–166
Kontakt@relexa-hotel.de

Geschäftsführender Gesellschafter Axel Steinwarz

Textredaktion Uta Reichhold

Gestaltung Camici & Tappe,
Gesellschaft für visuelle
Kommunikation mbH, Berlin

Druck H & P Druck, Berlin

Stand März 2012

Guten Tag, sehr geehrte Leserin, sehr geehrter Leser,

um Ihnen langes Suchen zu ersparen,
haben wir im Folgenden alles
zusammengefasst, was zum Thema
»Tagen à la relexa« für Sie wichtig ist.
Wir informieren Sie zunächst über unsere
Standorte und unseren Tagungsservice.

Im Anschluss stellt sich jedes
relexa hotel im Detail vor. In einer
tabellarischen Gesamtübersicht sehen
Sie alle Eckdaten auf einen Blick.
Preislisten und eine Tagungsanfrage
finden Sie in der hinteren Umschlagseite.

Bevor Sie uns nun auf den nächsten
Seiten näher kennenlernen, gestatten
Sie uns an dieser Stelle den Hinweis auf
unsere Homepage. Auch hier können
Sie ganz komfortabel recherchieren und
direkt Ihre Tagungsanfrage senden.

Herzlich willkommen bei relexa!

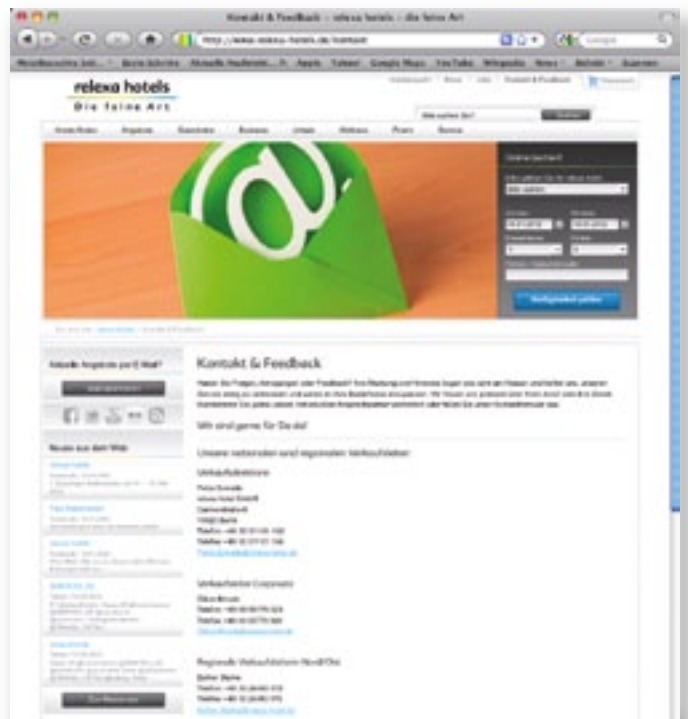


Tagen à la relexa: Auch unter www.relexa-hotels.de

Das ist der kürzeste Weg für Ihre Tagungsplanung.

Auf unserer Homepage finden Sie für jeden Standort
aktuell:

- noch detailliertere Raumpläne mit Animation
- die Möglichkeiten der Bestuhlung für jeden
Tagungsraum
- viele Hinweise auf die möglichen Freizeitaktivitäten
- die Wellness- und Fitnessangebote
- viele Informationen zur Gastronomie
- alle Specials und Events



Unsere Tagungstermine im Überblick										
	2014	2015	2016	2017	2018	2019	2020	2021	2022	2023
Relexa	100	100	100	100	100	100	100	100	100	100
Relexa Art	100	100	100	100	100	100	100	100	100	100
Relexa Business	100	100	100	100	100	100	100	100	100	100
Relexa Classic	100	100	100	100	100	100	100	100	100	100
Relexa Green	100	100	100	100	100	100	100	100	100	100
Relexa Hotel	100	100	100	100	100	100	100	100	100	100
Relexa Life	100	100	100	100	100	100	100	100	100	100
Relexa Park	100	100	100	100	100	100	100	100	100	100
Relexa Resort	100	100	100	100	100	100	100	100	100	100
Relexa Spa	100	100	100	100	100	100	100	100	100	100
Relexa Suite	100	100	100	100	100	100	100	100	100	100
Relexa Villa	100	100	100	100	100	100	100	100	100	100





Tagen à la relexa – Die feine Art

Für das »Wo« sind immer die individuellen Wünsche ausschlaggebend. Sie möchten mittendrin in Deutschland tagen, in einer Großstadt oder im Grünen? Sie bevorzugen modernes Ambiente oder ein traditionsreiches Haus, vielleicht ein Schloss? Für relexa kein Problem.

10x in Deutschland. Immer anders,
aber immer auf Die feine Art.

Inhaltsverzeichnis

Hotellerie à la relexa – Die feine Art	S. 6
Berlin relexa hotel Stuttgarter Hof	S. 8
Düsseldorf-Ratingen relexa hotel Airport Düsseldorf-Ratingen	S. 12
Frankfurt/Main relexa hotel Frankfurt/Main	S. 16
Hamburg relexa hotel Bellevue	S. 20
Potsdam relexa Schlosshotel Cecilienhof	S. 24
Ratingen relexa hotel Ratingen-City	S. 28
Stuttgart relexa Waldhotel Schatten	S. 32
Bad Salzdetfurth relexa hotel Bad Salzdetfurth	S. 36
Bad Steben relexa hotel Bad Steben	S. 40
Braunlage relexa hotel Harz-Wald	S. 44
Die Hotels auf einen Blick	S. 48
relexa cooking	S. 50
Ihre Tagungsanfrage/Unsere Preise	S. 51

Hotellerie à la relexa – Die feine Art

relexa hotels sind moderne, ganz persönlich geführte Hotels von ausgeprägter Individualität.

Internationalen ****-Standard bieten unsere relexa hotels in höchster Qualität.

»Ganz gewöhnliche Dinge tun wir außergewöhnlich gut« – das ist unsere gemeinsame Philosophie und zugleich unsere Besonderheit. Diesem Anspruch täglich aufs Neue genügen zu wollen, prägt den individuellen Stil von relexa.

Unsere Mitarbeiter sind darum bemüht, Ihnen einen Service zu bieten, der immer da ist, wenn man ihn braucht. Und wir sind uns sicher, dass ein freundliches Lächeln ebenso die Qualität und den Charakter eines Hotels bestimmt wie eine gepflegte Einrichtung.

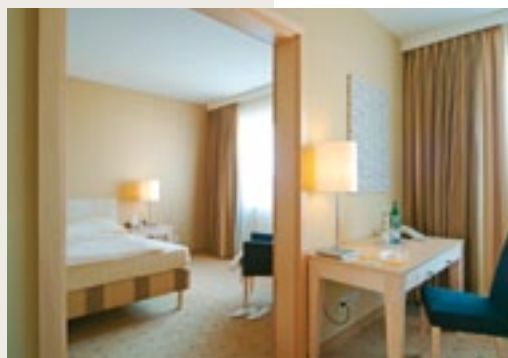


Tagen à la relexa – Die feine Art

Selbstverständlich spiegelt unser Tagungskonzept die gesamte relexa-Philosophie wider:

Tagen ohne Stress. In angenehmer Atmosphäre. Mit dem gewissen Wohlfühl-Ambiente. Am idealen Standort. Mit vorzüglicher Gastronomie. Mit perfektem Service und dem guten Gefühl, dass alles professionell organisiert ist.

Das ist Tagen auf Die feine Art.



Tagen à la relaxa – Konkret

Zuverlässigkeit und Effizienz schon in der Planungsphase

Nach Eingang Ihrer Anfrage erhalten Sie schnellstens ein umfassendes schriftliches Angebot. Natürlich sind wir Ihnen von Anfang an gern bei der Planung Ihrer Veranstaltung behilflich.

Unsere Beratungskompetenz für Ihren Erfolg

Sie haben eine Aufgabe – wir bieten Ihnen die konzeptionelle Lösung und individuelle Beratung. Am Ende steht ein maßgeschneidertes Konzept. Gern koordinieren wir dessen Umsetzung.

Service bis ins Detail

Die Dekoration, ein Rahmenprogramm, der Gästetransfer oder auch der Gästeempfang – alles, was zum Gelingen Ihrer Veranstaltung beiträgt, übernehmen wir gern für Sie.

Aufmerksame Tagungsbetreuung vor Ort

Unser Team ist während Ihrer Veranstaltung immer für Sie da und sorgt für einen reibungslosen Ablauf. Und wenn zusätzliche Wünsche auftreten: Bitte schön! Sprechen Sie mit uns.

Komfortable Tagungsräume und modernste Technik

Unsere Räumlichkeiten sind jeweils individuell und dem Charakter des Hotels entsprechend gestaltet. Fast immer verfügen sie über Tageslicht. Modernste Konferenztechnik versteht sich von selbst.

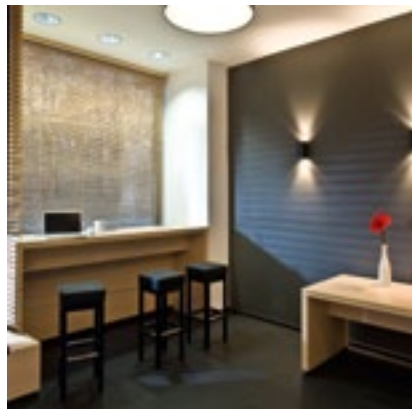
Individuelle Gastronomie

Wir machen fast alles möglich. 5-Gänge-Menü oder rustikaler Imbiss, erlesene Weine oder Fitness-Drinks? Internationale Küche oder regionale Leckerbissen? Selbstverständlich!

Entspannende Pausen

Dampfbad, Sauna, Solarium, Fitnessraum, Whirlpool, Schwimmbecken – unsere Häuser bieten verschiedene Möglichkeiten der sportlichen Betätigung oder Entspannung, auch für die Zeit nach der Tagung.

Das ist Tagen auf Die feine Art



Tagen à la relaxa – Individuell

Auf den folgenden Seiten geben wir Ihnen alle Informationen über unsere Hotels, die Sie für Ihre Planung benötigen. Schau'n Sie einfach mal rein.

Mit Ihrer Anfrage wenden Sie sich bitte an die benannten Ansprechpartner. Oder Sie senden uns das beigefügte Formular.

Per E-Mail erreichen Sie uns unter Kontakt@relaxa-hotel.de.



relexa hotel Stuttgarter Hof

Anhalter Straße 8–9
10963 Berlin
Telefon 0 30 | 264 83–0
Telefax 0 30 | 264 83–900
Berlin@relexa-hotel.de
www.relexa-hotel-berlin.de



Tagen im Herzen Berlins, nah am Potsdamer Platz

Schon im Berlin der Kaiserzeit gehörte der Stuttgarter Hof zu den bevorzugten Adressen eines internationalen Publikums. Das harmonische Ambiente unserer erweiterten und neu eröffneten Hotelbereiche besitzt eine mediterrane Leichtigkeit, die die Hektik der Großstadt schnell vergessen lässt. Überzeugen Sie sich selbst.

Wohnen

- 208 Komfortzimmer und Suiten mit Bad/Dusche und WC, Föhn, Telefon, Flatscreen TV, W-LAN, Radio, Minibar, kostenfreie Tea & Coffee Facilities, teilweise Hosenbügler sowie Zimmersafes
- Nichtraucher- und Raucherzimmer
- 40 Tiefgaragenplätze

Gastronomie

- Restaurants »La Fenêtre« und »Boulevard«, Bar
- 2 private Salons für Festlichkeiten und Treffen im kleinen Kreis
- Bei gutem Wetter Service auch in den mediterranen Innenhöfen

Freizeit

- Sauna, Dampfbad, Solarium, Erlebnisduschen
- Fitnessraum, Massagen

Tagen

- 11 Veranstaltungsräume für bis zu 200 Personen

Und direkt nebenan:
relexa cooking — das
relexa Kochstudio



Siehe hierzu Seite 50



Die kurzen Wege

Nur wenige Gehminuten entfernt sind der Potsdamer Platz, das Brandenburger Tor, der Reichstag, die Friedrichstraße und verschiedene Bundesministerien.

Mit dem Taxi ist man in einigen Minuten am Kurfürstendamm, am Berliner Hauptbahnhof oder am Alexanderplatz.

Sie erreichen uns problemlos mit der S-Bahn (S1, S2 Anhalter Bhf.), der U-Bahn (U2 Potsdamer Platz, U6 Kochstr.) und den Buslinien M19 und M41.

Airport Berlin Brandenburg (BER): 18 km

Messe/Kongress: 11 km

Berliner Hauptbahnhof: 3,2 km

www.relexa-hotels.de

Tagungstechnik

Standard-Tagungstechnik

- Beamer
- Flipchart inkl. Block & Stiften
- Leinwand
- Overheadprojektor, 250 W
- Pinnwand
- Schreibunterlagen, Blöcke & Stifte
- W-LAN

Weitere Tagungstechnik

- CD-Player inkl. Verstärker
- Diaprojektor
- Fernsehgerät/Farbmonitor mit Fernbedienung
- Folienkopien
- Fotokopien
- ISDN-Anschluss
- Kopierer auf Anfrage
- Laserpointer
- LCD-Display
- Moderatorenkoffer
- Plasmabildschirm
- Rednerpult
- Schreib-/Magnettafel
- Telefax-Gerät auf Anfrage
- VHS-Videokamera inkl. Stativ
- VHS-Videorekorder mit Fernbedienung

Service (Auf Anfrage)

- Dolmetscher
- Sekretariat
- Techniker



Berlin 1 + 2



Berlin 2



Stuttgart



Bad Steben



Salon Frankfurt



Düsseldorf



Hamburg



Anhalter Straße 7

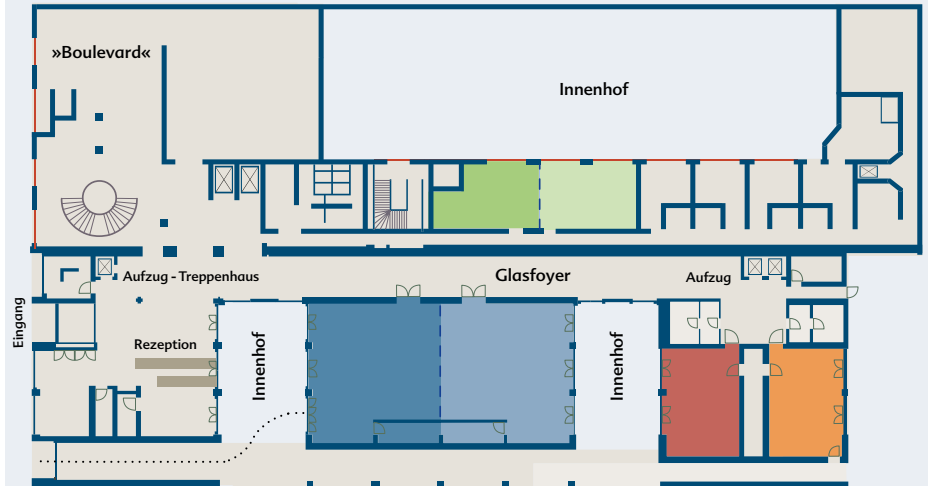
Extras

- Starkstrom 380 V in Raum Berlin 1 + 2
- Raum Berlin 1 + 2 von außen befahrbar
- Tanzfläche
- DSL-Internetzugang

Tagungsräume

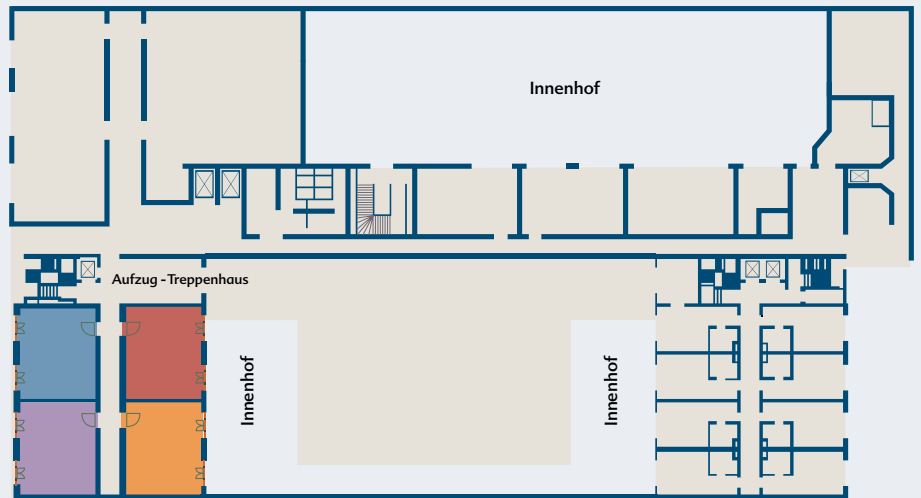
Im Erdgeschoss

- Berlin 1
- Berlin 2
- Düsseldorf
- Hamburg
- Salon Frankfurt 1
- Salon Frankfurt 2



Im 1. Obergeschoss

- Bad Steben
- Braunlage
- Potsdam
- Stuttgart



Anhalter Straße 7

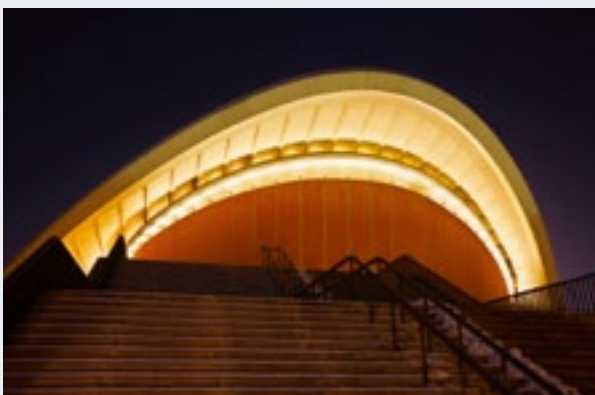
- Berlin Mitte



Berliner Dom und Museumsinsel

Raumnamen	Berlin 1	Berlin 2	Berlin 1 + 2	Düsseldorf	Hamburg	Frankfurt 1	Frankfurt 2	Frankfurt 1 + 2
Lage	EG	EG	EG	EG	EG	EG	EG	EG
L x B [m]	11 x 10,2	11 x 10,2	22 x 10,2	8,7 x 6,1	8,7 x 6,1	7,7 x 4,5	8,5 x 4,5	16,3 x 4,5
Größe [m²]	112	112	224	53	53	30	40	70
Höhe [m]	3,5	3,5	3,5	2,8	2,8	2,8	2,8	2,8
Türen [m]	2,9 x 1,87	2,9 x 1,87	2,9 x 1,87	2,2 x 1,5	2,2 x 1,5	0,91 x 1,92	0,91 x 1,92	0,91 x 1,92
Bestuhlung								
Theater	100	100	200	40	40	20	30	60
Parlament	60	60	140	30	30	10	20	40
U-Form	30	30	50	20	20	/	/	20
Block	35	35	55	25	25	10	16	30
Bankett	50	50	120	25	25	/	30	40
Empfang	80	80	160	30	30	15	30	50
Auto-Präs.	ja	nein	ja	nein	nein	nein	nein	nein

Raumnamen	Bad Steben	Braunlage	Potsdam	Stuttgart	Berlin-Mitte
Lage	1.OG	1.OG	1.OG	1.OG	EG
L x B [m]	7,2 x 6,1	7,2 x 6,1	7,2 x 6,1	7,2 x 6,1	5,4 x 16,0
Größe [m²]	43	43	43	43	89
Höhe [m]	2,4	2,4	2,4	2,4	3,3
Türen [m]	2,1 x 1,2	2,1 x 1,2	2,1 x 1,2	2,1 x 1,2	2,2 x 1,5
Bestuhlung					
Theater	30	30	30	30	85
Parlament	20	20	20	20	40
U-Form	15	15	15	15	30
Block	20	20	20	20	35
Bankett	/	/	/	/	50
Empfang	25	25	25	25	80
Auto-Präs.	nein	nein	nein	nein	nein



Haus der Kulturen



Berliner Dom

© iStockphoto.com/Michael Utech

© iStockphoto.com/Michael Utech

Düsseldorf-Ratingen



relexa hotel Airport Düsseldorf-Ratingen

Berliner Straße 95–97
40880 Ratingen
Telefon 0 21 02 | 458–0
Telefax 0 21 02 | 458–599
Duesseldorf-Ratingen@
relexa-hotel.de
www.relexa-hotel-ratingen.de



Gute Geschäfte direkt am Flughafen

Das relexa hotel Airport Düsseldorf-Ratingen verbindet Funktionalität und Annehmlichkeit, modernstes Equipment und perfekte Organisation, umfassenden Service und Professionalität, um zum Erfolg Ihrer Veranstaltung beizutragen. Seine Lage im Gewerbepark »Business In-West« direkt an der Autobahn und unweit des Airports und der Messe macht es zum idealen Ort für gute Geschäfte im Rheinland.

Wohnen

- 169 Komfortzimmer, Businesszimmer und Suiten mit Bad/DU/WC, Föhn, Telefon, Radio, W-LAN, Minibar
- Nichtraucher- und Raucherzimmer
- Tiefgarage

Gastronomie

- Restaurant »Brasserie«
- »Boulevard Bar & Cafe«

Freizeit

- Sauna, Dampfbad, Solarium, Fitnessraum

Tagen

- 13 Veranstaltungsräume für bis zu 160 Personen





Die kurzen Wege

Von der Autobahn A52 Düsseldorf/ Essen, Ausfahrt Ratingen/Kaiserswerth sind es wenige hundert Meter bis zum Hotel. Das relexa hotel Airport ist über die A44, Kreuz Düsseldorf-Nord, mit dem Flughafen, Messegelände und dem Kreuz Ratingen-Ost verbunden. Von der Düsseldorfer City aus erreicht man das relexa hotel Airport mit dem Taxi in einer guten Viertelstunde, vom Flughafen Düsseldorf sind es nur fünf Auto-Minuten. Das Essener Messegelände liegt eine halbe Stunde entfernt und zur Messe Köln gelangen Sie in ca. 45 Minuten.

Airport Düsseldorf (DUS): 3 km

Hbf. Düsseldorf: 15 km

Fernbahnhof Airport: 3 km

Stadtzentrum: 15 km

Messe Düsseldorf & Stadion: 6 km

Messe Essen: 21 km

Messe Köln: 50 km

Autobahnen A52, A44 und A3: 1–4 km

Tagungstechnik

Standard-Tagungstechnik

- Beamer
- Flipchart inkl. Block & Stiften
- Leinwand
- Overheadprojektor, 250 W
- Schreibunterlagen, Blöcke & Stifte
- W-LAN

- Plasmabildschirm
- Rednerpult
- Schreib-/Magnettafel
- Telefax-Gerät auf Anfrage
- VHS-Videokamera inkl. Stativ
- VHS-Videorekorder mit Fernbedienung

Weitere Tagungstechnik

- Beschallungsanlage mit Hand- und Knopfmikrofon
- CD-Player inkl. Verstärker
- Diaprojektor
- DVD-Player
- Farbmonitor mit Infrarot-Fernbedienung
- Folienkopien
- Fotokopien
- LAN
- Kopierer auf Anfrage
- Laserpointer
- LCD-Display
- Moderatorenkoffer
- Pinnwand

Extras

- Starkstrom 380 V in den Räumen Düsseldorf, Frankfurt, Berlin 1–3
- Tanzfläche (mobil)

Service (Auf Anfrage)

- Dolmetscher
- Sekretariat
- Techniker

www.relexa-hotels.de



Berlin 2



Frankfurt 3



Frankfurt 1–3

Im Erdgeschoss

- Berlin 1
- Berlin 2
- Berlin 3
- Frankfurt 1
- Frankfurt 2
- Frankfurt 3
- Stuttgart 1
- Stuttgart 2
- Ratingen
- Düsseldorf 1
- Düsseldorf 2
- Düsseldorf 3
- Hamburg



Autopräsentation im Foyer



Pausenraum

Raumnamen	Berlin 1	Berlin 2	Berlin 3	Berlin 1–3	Stuttgart 1/2	Stuttgart 1+2	Ratingen
Lage	EG	EG	EG	EG	EG	EG	EG
L x B [m]	6,0 x 5,1	11,5 x 7,7	10,5 x 7,8	11,5 x 20,6	6,9 x 6,4	13,8 x 6,4	4,9 x 5,1
Größe [m²]	30,0	90,0	67,5	187,5	37	74	27,0
Höhe [m]	3,0	3,0	3,0	3,0	3,05	3,05	3,05
Türen [m]	1,01 x 2,13	2,01 x 2,13	1,6 x 2,13	0,75 x 2,05	0,75 x 2,05	0,75 x 2,05	2,0 x 2,0
Bestuhlung							
Stuhltreihen	20	80	50	130	25	40	/
Parlament	/	46	42	100	15	25	/
U-Form	10	24	18	/	12	18	/
Block	12	30	24	/	16	20	10
Bankett	/	50	32	100	/	/	/
Kreis	10	25	24	/	12	/	/
Auto-Präs.	nein	nein	nein	nein	nein	nein	nein

Raumnamen	Frankfurt 1	Frankfurt 2	Frankfurt 3	Frankfurt 1+2	Frankfurt 1–3	Foyer
Lage	EG	EG	EG	EG	EG	EG
L x B [m]	6,7 x 5,1	5,9 x 7,9	10,5 x 7,8	13,9 x 5,9	20,8 x 5,9	11,11 x 7,32
Größe [m²]	34	46,0	67,5	80	147,5	81,3
Höhe [m]	3,0	3,0	3,0	3,0	3,0	3,0
Türen [m]	1,01 x 2,13	2,01 x 2,13	1,6 x 2,13	2,01 x 2,13	2,01 x 2,13	3,29 x 2,13
Bestuhlung						
Stuhltreihen	20	35	48	90	130	/
Parlament	/	26	42	56	80	/
U-Form	10	16	18	26	38	/
Block	12	20	30	34	42	/
Bankett	/	24	48	60	110	/
Kreis	10	20	25	/	/	/
Auto-Präs.	ja	ja	ja	ja	ja	ja

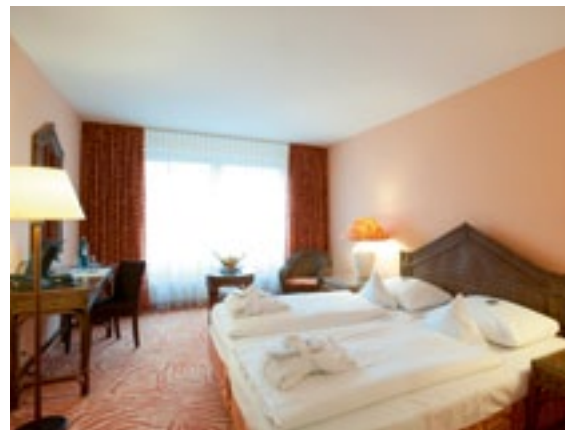
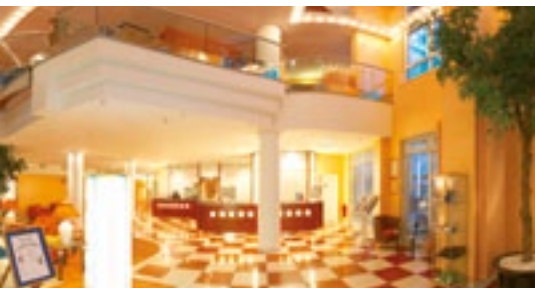
Raumnamen	Düsseldorf 1	Düsseldorf 2	Düsseldorf 3	Düsseldorf 1+2	Düsseldorf 1–3	Hamburg
Lage	EG	EG	EG	EG	EG	EG
L x B [m]	5,15 x 7,7	7,8 x 7,7	5,15 x 7,7	12,95 x 7,7	18,1 x 7,7	7,55 x 5,65
Größe [m²]	41,0	60,0	41,0	101,0	142,0	42,0
Höhe [m]	2,95	2,95	2,95	2,95	2,95	3,15
Türen [m]	2,0 x 2,0	2,0 x 2,0	2,0 x 2,0	2,0 x 2,0	2,0 x 2,0	0,8 x 2,0
Bestuhlung						
Stuhltreihen	35	50	35	100	140	35
Parlament	20	30	20	50	90	25
U-Form	15	20	15	30	50	15
Block	18	25	18	40	60	18
Bankett	/	/	/	70	90	/
Kreis	15	25	15	/	/	15
Auto-Präs.	nein	nein	nein	nein	nein	nein

Frankfurt/Main



relexa hotel Frankfurt/Main

Lurgiallee 2
60439 Frankfurt
Telefon 0 69 | 957 78—0
Telefax 0 69 | 957 78—878
Frankfurt-Main@relexa-hotel.de
www.relexa-hotel-frankfurt.de



Das komfortable Business-Hotel in der Mainmetropole

Ob Sie anlässlich einer Tagung oder Messe unser Gast sind oder um mit Geschäftspartnern zu verhandeln: Das relexa hotel Frankfurt/Main trägt gern zum Erfolg Ihrer Geschäftsreise bei. Geografisch bildet das relexa hotel den Mittelpunkt zwischen den Zentren von Frankfurt/Main und Bad Homburg und ist sowohl idealer Treff- als auch Ausgangspunkt für Aktivitäten in Frankfurt und Umgebung.

Wohnen

- 163 Komfort-, Businesszimmer und Suiten mit Bad/DU/WC, Föhn, Telefon, Pay-TV, Minibar
- Businesszimmer mit Fax- und ISDN-Anschlüssen, W-LAN
- Nichtraucher- und Raucherzimmer
- Tiefgarage

Gastronomie

- Restaurants »Boulevard«, »Bistro« und »La Fenêtre«
- Bar »Happy Hour«
- Terrasse, Biergarten

Freizeit

- Sauna, Dampfbad, Solarium, Fitnessraum

Tagen

- 15 Veranstaltungsräume für bis zu 330 Personen





Die kurzen Wege

Sie erreichen das relexa hotel Frankfurt/Main bequem über die A661, Autobahnanschluss Heddenheim. Aus der Marie-Curie-Straße biegen Sie nach ca. 600 m nach links in die Lurgiallee ab. Die A661 verbindet durch das »Offenbacher Kreuz« im Südosten die A3 (Köln/München) mit der A5 (Basel/Kassel) am »Bad Homburger Kreuz«.

Aus Süden (Basel/Karlsruhe) kommend fahren Sie am Nordwestkreuz auf die A66/Miquelallee Richtung Frankfurt/Miquelallee und verlassen dann die Autobahn in Höhe des Fernsehturmes in Richtung Ginnheim. Folgen Sie der 4-spurigen Rosa-Luxemburg-Straße Richtung Bad Homburg bis Ausfahrt Mertonviertel. Sie gelangen auf die Marie-Curie-Straße und biegen an der ersten Ampel rechts ab.

Aus Westen (Wiesbaden/Rheingau) und dem Rheinland (Köln/Bonn) kommend, nehmen Sie am Wiesbadener Kreuz die A66 in Richtung Frankfurt und verlassen die Autobahn erst am Frankfurter Fernsehturm in Richtung Ginnheim. Weiter wie unter: aus Süden kommend.

Airport Frankfurt/Main (FRA): 24 km

Hbf. Frankfurt/Main: 9 km

Frankfurter Zentrum: 9 km

Messe Frankfurt/Main: 8 km

Bad Homburg Zentrum: 8 km

Bad Homburg Spielcasino: 9 km

Autobahnen: A66: 6 km, A661: 0,6 km

www.relexa-hotels.de



Tagungstechnik

Standard-Tagungstechnik

- Beamer
- Flipchart inkl. Block & Stiften
- Leinwand
- Overheadprojektor
- Pinnwand
- Schreibunterlagen, Blöcke & Stifte
- W-LAN

Weitere Tagungstechnik

- Beschallungsanlage
- CD-Player
- Diaprojektor
- Diverse Mikrofone z. T. auf Anfrage
- Folienkopien
- Fotokopien
- Kopierer
- Laserpointer
- LCD-Display
- Moderatorenkoffer
- Plasmabildschirm
- Rednerpult
- Schreib-/Magnettafel
- Stromanschluss 220 V

- Telefax-Gerät
- Telefon- und Fax-Anschluss
- TV-Gerät/Farbmonitor mit Fernbedienung, Bildschirm: 70 cm
- DVD Player
- Videokamera

Extras

- Starkstrom 380 V im Raum Berlin 1–3
- ISDN-Anschluss
- Internet
- Raum Berlin 1–3 von außen befahrbar
- Tanzfläche (mobil)
- Business-Center
- Separater Eingang zum Konferenzbereich

Service (Auf Anfrage)

- Dolmetscher
- Sekretariat
- Techniker



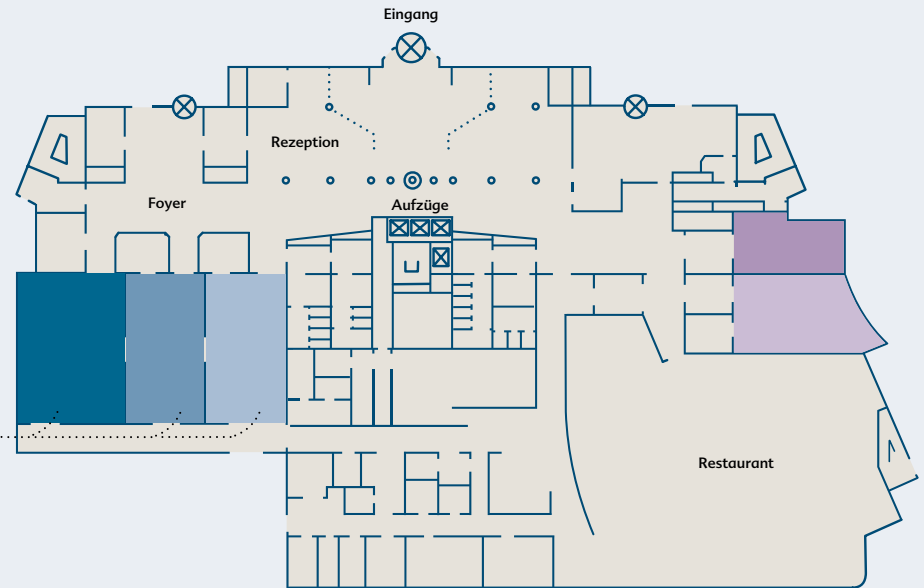
Frankfurt 2



Penthouse 1

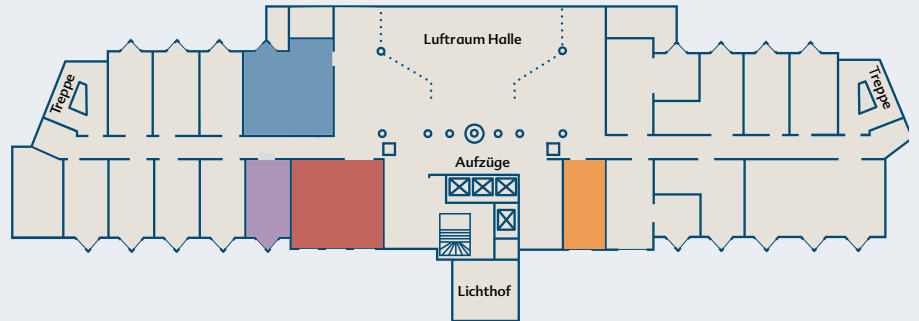
Im Erdgeschoss

- Berlin 1
- Berlin 2
- Berlin 3
- Frankfurt 1
- Frankfurt 2



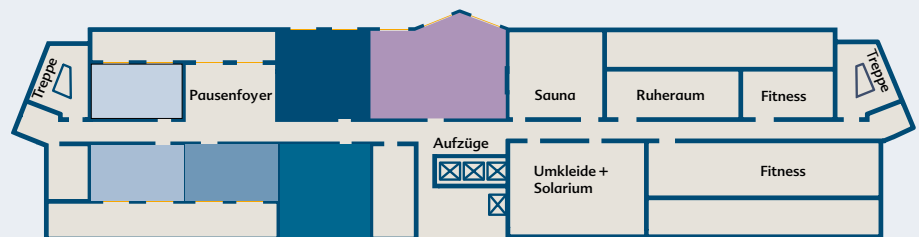
Im 1. Obergeschoss

- Stuttgart
- Bad Steben
- Ratingen
- Bad Salzdetfurth



Im Dachgeschoss

- Penthouse 1
- Penthouse 2
- Penthouse 3
- Penthouse 4
- Penthouse 5
- Hamburg



Raumnamen	Berlin 1	Berlin 2	Berlin 3	Berlin 1+2	Berlin 2+3	Berlin 1-3	Frankfurt 1	Frankfurt 2
Lage	EG	EG	EG	EG	EG	EG	EG	EG
L x B [m]	9,0 x 13,1	7,4 x 13,1	7,3 x 13,1	16,4 x 13,1	14,7 x 13,1	23,7 x 13,1	13,7 x 5,1	13,7 x 6,4
Größe [m²]	117,9	96,9	95,2	214,8	192,5	310,5	70,6	87,4
Höhe [m]	3,25	3,25	3,25	3,25	3,25	3,25	2,9	2,9
Türen [m]	1,85 x 2,2	1,85 x 2,2	1,85 x 2,2	1,85 x 2,2	1,85 x 2,2	1,85 x 2,2	1,90 x 2,1	1,90 x 2,1
	0,85 x 2,2	2,25 x 2,2	2,30 x 2,2	2,25 x 2,2	2,25 x 2,2	2,3 x 2,2		
Bestuhlung								
Stuhlreihen	80	60	60	160	140	330	32	50
Parlament	60	46	46	140	110	210	24	44
U-Form	34	30	30	50	50	90	20	30
Block	30	28	28	58	48	86	22	28
Bankett	48	48	48	96	96	250	24	48
Auto-Präs.	ja	ja	ja	ja	ja	ja	nein	nein

Raumnamen	Stuttgart	Bad Steben	Ratingen	Bad Salzdetfurth
Lage	1.OG	1.OG	1.OG	1.OG
L x B [m]	6,0 x 7,3	6,5 x 3,45	6,5 x 7,2	7,4 x 3,45
Größe [m²]	43,6	22,5	47,2	25,6
Höhe [m]	2,7	2,7	2,65	2,7
Türen [m]	1,85 x 2,05	0,80 x 2,05	1,85 x 2,05	0,95 x 2,05
Bestuhlung				
Stuhlreihen	20	12	20	12
Parlament	16	/	20	/
U-Form	12	/	14	/
Block	12	12	12	12
Bankett	16	/	16	/
Auto-Präs.	nein	nein	nein	nein

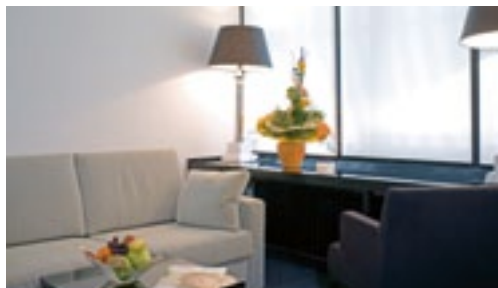
Raumnamen	Penthouse 1	Penthouse 2	Penthouse 3	Penthouse 4	Penthouse 5	Hamburg
Lage	Penthouse	Penthouse	Penthouse	Penthouse	Penthouse	Penthouse
L x B [m]	7,4 x 7,15	7,4 x 7,15	7,15 x 3,65	7,15 x 3,65	7,15 x 3,65	10,75 x 6,75
Größe [m²]	53,0	53,0	26,10	26,10	26,10	72,5
Höhe [m]	2,7	2,7	2,7	2,7	2,7	2,7
Türen [m]	1,00 x 2,05	1,00 x 2,05	1,00 x 2,05	1,00 x 2,05	1,00 x 2,05	0,95 x 2,10
Bestuhlung						
Stuhlreihen	30	30	12	12	12	36
Parlament	20	20	/	/	/	26
U-Form	16	16	/	/	/	20
Block	16	16	12	12	12	18
Bankett	24	24	/	/	/	24
Auto-Präs.	nein	nein	nein	nein	nein	nein

Hamburg



relexa hotel Bellevue

An der Alster 14
20099 Hamburg
Telefon 0 40 | 284 44 – 0
Telefax 0 40 | 284 44 – 222
Hamburg@relexa-hotel.de
www.relexa-hotel-hamburg.de



Maritime Gastlichkeit in Hamburgs bester Lage

Wenn Sie zu uns in die Hansestadt reisen, dann möchten Sie das besondere Flair spüren und nah dran sein am Geschehen dieser betriebsamen, welt-offenen Stadt. All das können wir Ihnen bieten – und mehr noch: Genießen Sie den wundervollen Blick, den »Belle Vue« auf Hamburgs Binnenmeer, die »Alster«, direkt vor unserer Haustür. Wenn Sie das Tor zur Welt entdecken möchten, dann sind Sie bei uns eigentlich schon mittendrin.

Wohnen

- 85 Komfortzimmer und Suiten mit Bad/DU/WC, Föhn, Telefon, Radio, Minibar, W-LAN
- Nichtraucherhotel
- 15 Parkplätze und 15 Tiefgaragenstellplätze

Gastronomie

- Restaurant »Alster Charmex«
- Hotelbar/Restaurant »Unter Deck«

Freizeit

- Musical- und Theater-Besuche
- Hamburg bei Tag und bei Nacht
- Speicherstadt, Deichtorhallen u.v.a.m.

Tagen

- 7 Veranstaltungsräume für bis zu 50 Personen



Die kurzen Wege

Über die Bundesautobahnen A1, A7, A23 und A24. Vom Hauptbahnhof bis zu uns sind es nur wenige Minuten mit dem Taxi.

Unseren Parkplatz erreichen Sie wie folgt: Von der A1, A7 oder A24 kommend folgen sie der »Sechslingspforte« und fahren »An der Alster« eine U-Kurve links. Anschließend biegen Sie in die »Barcastraße« rechts ab und an der »Lohmühlenstraße« rechts. In die »Koppel« biegen Sie nochmals links ab und erreichen nach etwa 100 m die Toreinfahrt zu unserem Parkplatz.

Airport Hamburg (HAM): 10 km

Hbf. Hamburg: 0,8 km

Stadtzentrum: 0,8 km

Stadion »HSH-Nordbank-Arena«: 10 km

Messe Hamburg: 2 km

Musicals : 5 – 7 km

www.relexa-hotels.de



Tagungstechnik

Standard-Tagungstechnik

- Beamer
- Flipchart inkl. Block & Stiften
- Leinwand
- Overheadprojektor, 250 W
- Pinnwand
- Schreibunterlagen, Blöcke & Stifte
- W-LAN
- Sound System
- Präsentationskoffer
- Folienkopien
- Fotokopien
- ISDN-Anschluss
- Kopierer auf Anfrage
- Laserpointer
- Moderatorenkoffer
- Rednerpult
- Schreib-/Magnettafel

Weitere Tagungstechnik

- Beschallungsanlage mit Hand- und Knopfmikrofon
- CD-Player inkl. Verstärker
- Farbmonitor mit Infrarot-Fernbedienung
- Fernsehgerät/Farbmonitor mit Fernbedienung, Bildschirm 60 cm

Extras

- Tanzfläche (mobil)

Service (Auf Anfrage)

- VHS-Videokamera inkl. bripod




Eppendorf



Uhlenhorst



Im Erdgeschoss

Blankenese 

St. Georg 



Im 1. Obergeschoss

Wandsbek 

Eppendorf 

Winterhude 



Im 2. Obergeschoss

Uhlenhorst 

Eilbek 



Raumnamen	Blankenese	St. Georg
Lage	EG	EG
L x B [m]	6,4 x 5,0	5,4 x 4,4
Größe [m ²]	31,80	25,10
Höhe [m]	3,4	3,2
Türen [m]	0,9 x 2,1	0,9 x 2,1
Bestuhlung		
Stuhlreihen	15	50
Parlament	12	37
U-Form	12	26
Block	12	26
Bankett	16	16
Stuhlkreis	12	8
Auto-Präs.	nein	nein

Raumnamen	Wandsbek	Eppendorf	Winterhude
Lage	1.OG	1.OG	1.OG
L x B [m]	5,3 x 4,5	5,1 x 4,9	6,5 x 5,0
Größe [m ²]	51,20	25,10	31,80
Höhe [m]	3,2	3,2	3,4
Türen [m]	0,8 x 2,1	0,8 x 2,1	0,8 x 2,1
Bestuhlung			
Stuhlreihen	50	15	25
Parlament	37	12	19
U-Form	26	12	19
Block	26	12	17
Bankett	12	12	16
Stuhlkreis	8	8	12
Auto-Präs.	nein	nein	nein

Raumnamen	Uhlenhorst	Eilbek
Lage	2.OG	2.OG
L x B [m]	11,4 x 4,5	6,3 x 4,5
Größe [m ²]	51,20	28,30
Höhe [m]	3,2	3,2
Türen [m]	0,9 x 2,1	0,9 x 2,1
Bestuhlung		
Stuhlreihen	50	17
Parlament	37	13
U-Form	26	13
Block	26	10
Bankett	30	12
Stuhlkreis	35	8
Auto-Präs.	nein	nein



relexa Schlosshotel Cecilienhof

Neuer Garten
14469 Potsdam
Telefon 0 331 | 37 05 – 0
Telefax 0 331 | 37 05 – 221
Potsdam.Cecilienhof@relexa-hotel.de
www.relexa-hotel-potsdam.de



Wohnen, tagen und genießen ... wo Geschichte geschrieben wurde

Der Cecilienhof ist der letzte Schlossbau der Hohenzollern und wurde 1914–1917 nach den Vorstellungen des Kaisersohns Wilhelm von Preußen im Fachwerkstil englischer Landhäuser erbaut. Weltberühmt wurde der Cecilienhof als Verhandlungsort der alliierten Siegermächte im Sommer 1945, als Truman, Stalin und Churchill hier das »Potsdamer Abkommen« unterzeichneten. Diese historischen Tagungsräume sowie die privaten Gemächer des Kronprinzenpaares können im Museum des Schlosses besichtigt werden. Auch heute ist die wundervoll in den Landschaftspark »Neuer Garten« am Jungferensee eingebettete Schlossanlage ein beliebter Treffpunkt für Gäste aus aller Welt.

Wohnen

- 41 Gästezimmer und Suiten mit Bad/DU/WC, Telefon, Teilweise W-LAN, Radio, TV, Minibar
- Nichtraucher- und Raucherzimmer
- 16 Parkplätze

Gastronomie

- Schlossrestaurant mit Terrasse, Hofgarten (geöffnet: April bis Oktober)

Freizeit

- Spazieren, Joggen oder Walken im »Neuen Garten«
- Kultur erleben in den Potsdamer Schlössern und Museen
- Fahrradverleih
- Naturheilpraxis/Ayurvedische Medizin

Tagen

- 7 Veranstaltungsräume für bis zu 90 Personen



Die kurzen Wege

Aus welcher Richtung oder mit welchem Verkehrsmittel Sie auch immer nach Potsdam gelangen: Der Weg zum Cecilienhof ist überall im Zentrum der Stadt gut ausgeschildert.

Airport Berlin Brandenburg (BER): 56 km

Hbf. Potsdam: 5 km, Stadtzentrum: 2,5 km

Messe Berlin: 30 km

Autobahnen: A10: 12 km, A115: 10 km

www.relexa-hotels.de



Salon Frederic

Tagungstechnik

Standard-Tagungstechnik

- Beamer
- Flipchart inkl. Block & Stiften
- Leinwand
- Overheadprojektor, 250 W
- Pinnwand
- Blöcke & Stifte
- W-LAN

Weitere Tagungstechnik

- Arbeitstisch
- Beschallungsanlage mit Handmikrofon
- CD-Player
- Diaprojektor auf Anfrage
- Diverse Mikrofone z. T. auf Anfrage
- Fernsehgerät/Farbmonitor mit Fernbedienung, Bildschirm: 60 cm
- Folienkopien
- Fotokopien
- Moderatorenkoffer
- Overheadprojektor, 250 W
- Rednerpult
- Schreib-/Magnettafel
- Telefax-Gerät auf Anfrage
- Telefon
- VHS-Videorekorder



Kleine Galerie



Salon Hubertus



Englisches Zimmer



Salon Ferdinand



Marshallsaal



Salon Danneburg

Service (Auf Anfrage)

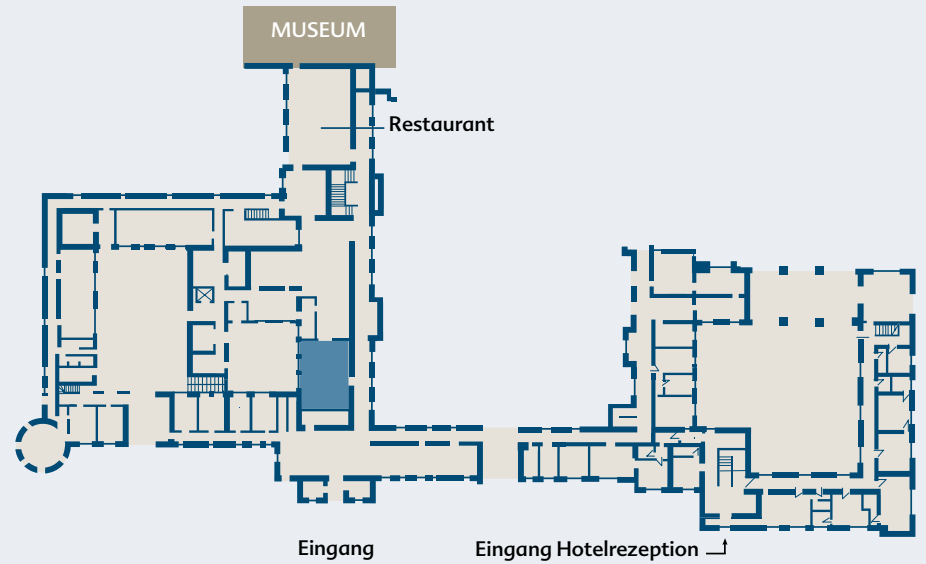
- Dolmetscher
- Sekretariat
- Techniker



Prinzengarten©Fotolia.com

Im Erdgeschoss

Salon Frederic ■



Im Obergeschoss

Salon Hubertus ■

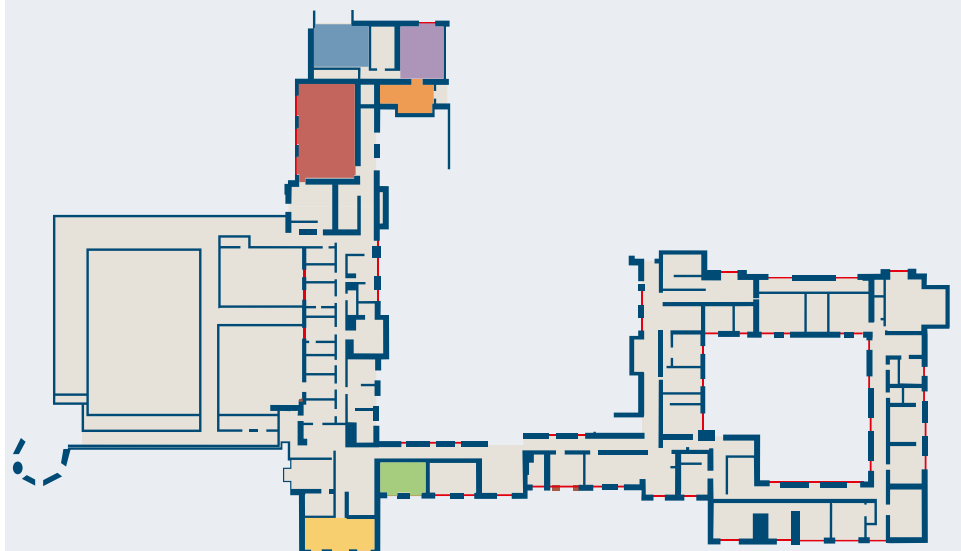
Salon Danneburg ■

Marschallsaal ■

Kleine Galerie ■

Salon Ferdinand ■

Englisches Zimmer ■



Parkanlage Neuer Garten

Raumname	Salon Frederic
Lage	EG
L x B [m]	9,0 x 5,9
Größe [m ²]	53,0
Höhe [m]	3,19
Türen [m]	
Bestuhlung	
Stuhlreihen	60
Parlament	40
U-Form	24
Block	24
Bankett	52
Auto-Präs.	nein

Raumnamen	Salon Hubertus	Salon Danneburg	Marschallsaal	Kleine Galerie	Salon Ferdinand	Englisches Zimmer
Lage	1.OG	1.OG	1.OG	1.OG	1.OG	1.OG
L x B [m]	6,8 x 5,1	6,6 x 5,6	6,2 x 12,2	4,1 x 3,8	4,1 x 9,0	4,0 x 5,4
Größe [m ²]	43	37,0	76,0	21	37,0	21,6
Höhe [m]	2,95	2,92	4,43	2,99	2,95	2,80
Türen [m]						
Bestuhlung						
Stuhlreihen	/	42	90	/	40	/
Parlament	/	32	66	/	35	/
U-Form	/	16	34	/	22	/
Block	20	20	34	8	24	10
Bankett	24	40	64	/	30	/
Auto-Präs.	nein	nein	nein	nein	nein	nein



Bildergalerie im Park Sanssouci

©Janos Balazs/Pixelio



Marmorpalais im Neuen Garten

©TBM/Boettcher

Ratingen



relexa hotel Ratingen City

Calor-Emag-Straße 7
40878 Ratingen
Telefon 0 21 02 | 16 75 – 0
Telefax 0 21 02 | 16 75 – 520
Ratingen-City@relexa-hotel.de
www.relexa-hotel-ratingen.de



In ruhiger City-Lage komfortabel tagen und wohnen

Das relexa hotel Ratingen City liegt in unmittelbarer Nähe von Düsseldorf, mit sehr guter Anbindung zum Flughafen mitten im neu geschaffenen Business-Park in Ratingen-Ost, nur wenige Gehminuten von der Altstadt Ratingens entfernt. Das Haus lädt zum perfekten Meeting und zum modernen Tagen ein. Als optimaler Ausgleich steht den Gästen ein attraktives Wellness-Center zur Verfügung.

Wohnen

- 134 Zimmer, davon 40 Zimmer klimatisiert, Bad/Dusche und WC, Föhn, Telefon, W-LAN, Radio, Minibar
- Nichtraucher- und Raucherzimmer
- 60 Tiefgaragenplätze

Gastronomie

- Restaurant »Boulevard« mit 120 Plätzen
- Tages- und Nachtbar
- Terrasse mit 80 Sitzplätzen

Freizeit

- Fitness- und Wellnessbereich
- Ratinger Altstadt, Düsseldorf

Tagen

- Veranstaltungszentrum mit 6 Räumen für bis zu 180 Personen, voll klimatisiert, Tageslicht, modernste Tagungstechnik

Das besondere Event:
Kochen mit dem
Chefkoch





Die kurzen Wege

Vom Flughafen kommend erreichen Sie uns über die A44 in Richtung »Velbert«.

Wenn Sie von der A3 kommen, fahren Sie auf die A44 in Richtung Mönchengladbach.

An der Ausfahrt »Ratingen Ost (34)« biegen Sie ab und fahren an der Ampel links auf die »Homberger Straße« in Richtung Ratingen. Nach 2,5 km biegen Sie rechts ab in den »Wilhelmring« und nach ca. 10 m biegen Sie nochmals rechts ab in die »Calor-Emag-Straße«.

Das relexa hotel Ratingen City befindet sich rechts.

Airport Düsseldorf (DUS): 9 km

Hbf. Düsseldorf: 20 km

Bhf. Ratingen Ost: 0,8 km

Stadtzentrum Düsseldorf: 20 km

Messe Düsseldorf & Stadion: 15 km

Messe Essen: 32 km

Messe Köln: 50 km

Autobahnen A44 und A3: 3 km

Tagungstechnik

Standard-Tagungstechnik

- Beamer
- Flipchart inkl. Block & Stiften
- Leinwand
- Overheadprojektor, 250 W
- Schreibunterlagen, Blöcke & Stifte
- W-LAN

- Pinnwand
- Rednerpult
- Schreib-/Magnettafel
- Telefax-Gerät auf Anfrage
- VHS-Videokamera inkl. Stativ
- VHS-Videorekorder mit Fernbedienung

Weitere Tagungstechnik

- Beschallungsanlage mit Hand- und Knopfmikrofon
- CD-Player inkl. Verstärker
- Diaprojektor
- DVD-Player
- Farbmonitor mit Infrarot-Fernbedienung
- Folienkopien
- Fotokopien
- LAN
- Kopierer auf Anfrage
- Laserpointer
- LCD-Display
- Moderatorenkoffer
- Plasmabildschirm

Extras

- Starkstrom 380 V in den Räumen Potsdam 1–3
- Tanzfläche

Service (Auf Anfrage)

- Dolmetscher
- Sekretariat
- Techniker

www.relexa-hotels.de



Hamburg 1









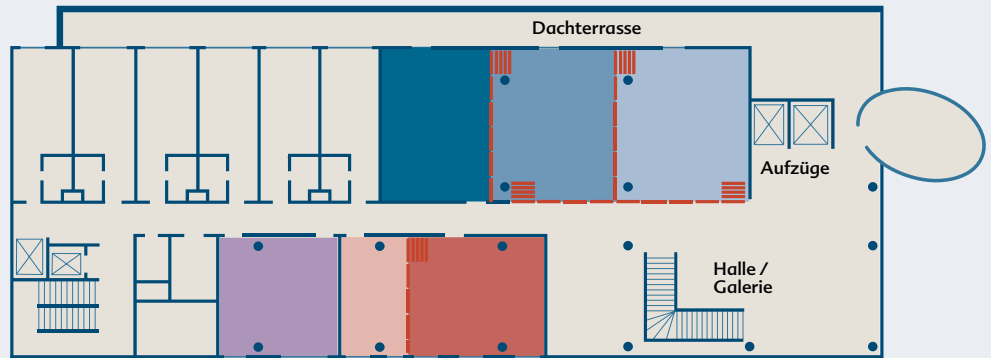
Potsdam



Braunlage

Im Obergeschoss

- Potsdam 1 
- Potsdam 2 
- Potsdam 3 
- Braunlage 
- Hamburg 1 
- Hamburg 2 



Raumnamen	Potsdam 1	Potsdam 2	Potsdam 3	Potsdam 1-3	Braunlage	Hamburg 1	Hamburg 2	Hamburg 1+2
Lage	1. OG	1. OG	1. OG	1. OG	1. OG	1. OG	1. OG	1. OG
L x B [m]	5,7 x 8,1	6,9 x 8,1	7,4 x 8,1	20,0 x 8,1	7,0 x 7,0	7,0 x 7,0	4,5 x 7,0	11,5 x 7,0
Größe [m²]	46	56	60	162	49	49	31,5	80,5
Höhe [m]	3,0	3,0	3,0	3,0	3,0	3,0	3,0	3,0
Türen [m]	1,0 x 2,1	0,8 x 2,1	0,8 x 2,1		1,0 x 2,1	1,0 x 2,1	1,0 x 2,1	
Bestuhlung								
Stuhlreihen	40	50	50	150	40	40	20	70
Parlament	30	40	40	100	30	30	16	45
U-Form	18	20	20	65	18	18	12	28
Block	22	25	25	70	22	22	14	45
Bankett	/	26	26	130	/	/	/	70
Auto-Präs.	nein	nein	nein	nein	nein	nein	nein	nein

Auto-Präsentation nur im Foyer/Hotelhalle möglich





relexa Waldhotel Schatten

Magstadter Straße 2–4
70569 Stuttgart
Telefon 0 711 | 68 67–0
Telefax 0 711 | 68 67–999
Stuttgart@relexa-hotel.de
www.relexa-hotel-stuttgart.de



Tagen und wohnen ganz zentral und doch im Grünen

Durch seine Lage inmitten der grünen Lunge Stuttgarts und mit guter Verbindung zur Autobahn ist das Hotel ideal für Konferenzen und Tagungen. Der neu gestaltete Fitness- und Saunabereich sowie der Wald direkt am Hotel bieten vielseitige Freizeitmöglichkeiten.

Übrigens: Am Hotel vorbei führt(e) die berühmte Rennstrecke »Solitude«. Von der bewegten Geschichte des Hauses zeugen auch die Rennfahrer-Reliquien in unserer »Solitude-Bar«.

Wohnen

- 138 Komfortzimmer und Suiten mit Bad/DU/WC, Föhn, Telefon, Radio, W-LAN, Minibar
- Nichtraucher- und Raucherzimmer
- 115 kostenfreie Parkplätze, 34 Tiefgaragenplätze

Gastronomie

- Restaurant »La Fenêtre«, Kaminrestaurant
- Hotelbar »Solitude«, Sommerterrassen

Freizeit

- Finnische Sauna, Soft-Sauna, Dampfbad, Erlebnisduschen, Ruhebereich
- Fitnessraum, Joggingwege am Bärensee

Tagen

- 10 Veranstaltungsräume für bis zu 100 Personen



Das besondere Event:
Kochen mit dem
Chefkoch





Die kurzen Wege

Aus Richtung München/Singen: Anfahrt von der Autobahn A8 oder A81 am Autobahnkreuz Stuttgart auf die A831/B14 Richtung Stuttgart. B14 bis Ausfahrt Magstadt (Kreisverkehr), Richtung Magstadt/Büsnau (Magstadter Straße) auf der Landstraße bleiben, es folgt ein Hinweisschild, nach links zum Hotel abbiegen.

Aus Richtung Karlsruhe/Heilbronn: Anfahrt von der Autobahn A8 oder A81 am Autobahndreieck Leonberg, Ausfahrt Leonberg – an der Ampelanlage rechts Richtung Stuttgart, 5,5 km auf der Landstraße bleiben, es folgt ein Hinweisschild nach rechts zum Hotel.

Bei Ankunft mit Bahn oder Flugzeug empfehlen wir am Wochenende und abends die Anreise per Taxi.

Tagungstechnik

Standard-Tagungstechnik

- Beamer
- Flipchart inkl. Block & Stiften
- Leinwand
- Pinnwand
- Schreibunterlagen, Blöcke & Stifte
- W-LAN

Weitere Tagungstechnik

- Beschallungsanlage mit Hand- und Knopfmikrofon
- CD-Player inkl. Verstärker
- Fernsehgerät mit Fernbedienung, Bildschirm: 72 cm
- Fotokopien und Folienkopien
- Highspeed-Internetzugang
- ISDN-Anschluss
- Kopierer
- Laserpointer
- Moderatorenkoffer
- Plasmabildschirm
- Rednerpult
- Schreib-/Magnettafel
- Tel./Fax-Anschlüsse
- Telefaxgerät
- TV-Anschluss
- VHS-Videokamera inkl. Stativ
- VHS-Videorekorder mit Fernbedienung



Solitude



Salon 1+2



Salon 2

Extras

- Tanzfläche
- Starkstrom 380 V in den Salons 1–3

Service (Auf Anfrage)

- Dolmetscher
- Sekretariat
- Techniker

Airport Stuttgart (STR): 18 km

Hbf. Stuttgart: 10 km

S-Bhf.: 5 km

Stadtzentrum: 10 km

Messe Stuttgart: 18 km

Stadion: 13 km

Autobahnen A8, A81: 1–4 km

www.relexa-hotels.de



Bauernstube



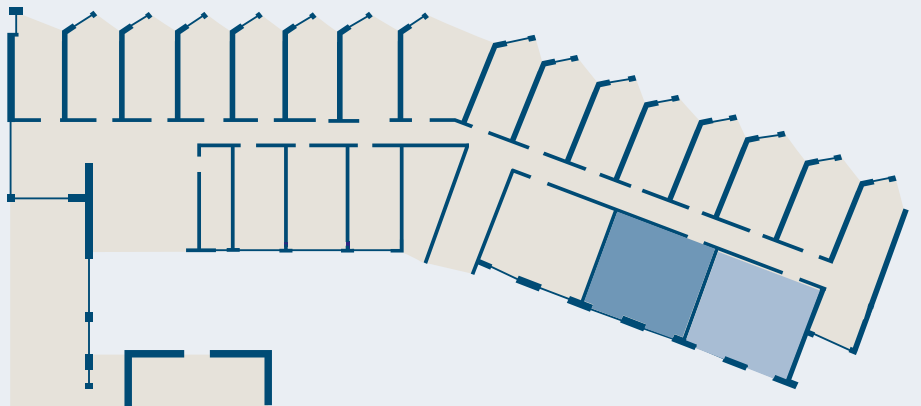
Schattenstube

Tagungsräume

Im Neubau EG

Solitude 1 

Solitude 2 



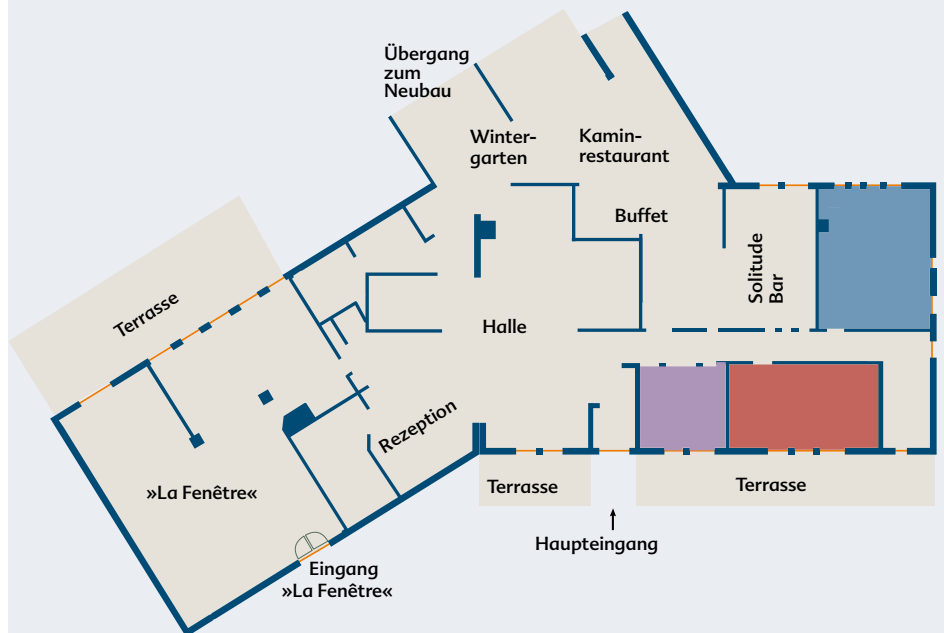
Eingang Neubau

Obere Ebene

Schattenstube 

Bauernstube 

Postkutsche 

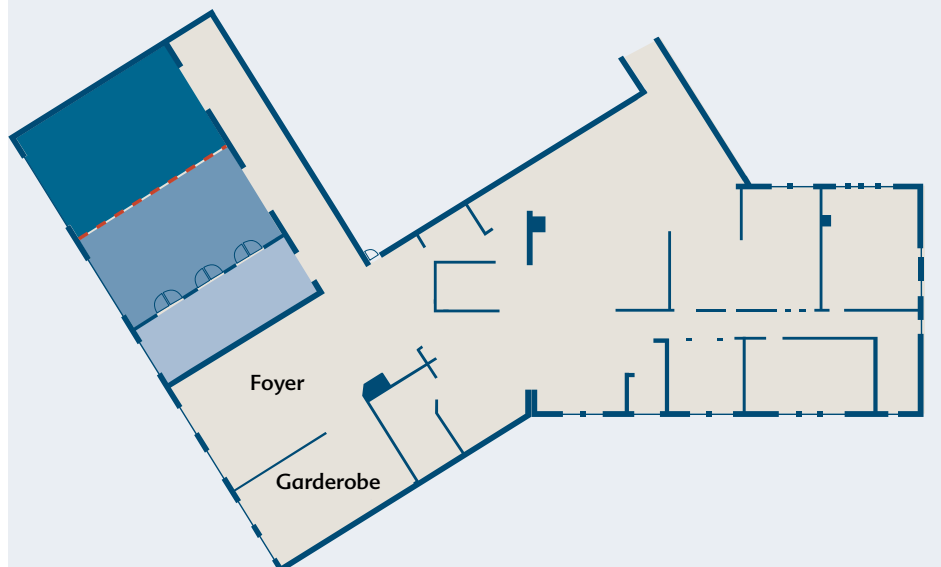


Untere Ebene

Salon 1 

Salon 2 

Salon 3 



Raumnamen	Solitude 1	Solitude 2
Lage	Neubau EG	Neubau EG
L x B [m]	7,25 x 5,5	7,25 x 5,5
Größe [m²]	40,0	40,0
Höhe [m]	2,45	2,45
Türen [m]	1,0 x 2,0	1,0 x 2,0
Bestuhlung		
Stuhlreihen	24	24
Parlament	18	18
U-Form	14	14
Block	12	12
Stuhlkreis	14	14
Auto-Präs.	nein	nein

Raumnamen	Schattenstube	Bauernstube	Postkutsche
Lage	EG	EG	EG
L x B [m]	6,5 x 5,0	4,0 x 4,5	7,5 x 4,0
Größe [m²]	33,0	18,0	30,0
Höhe [m]	2,65	2,65	2,65
Türen [m]	0,78 x 1,91	1,08 x 2,28	0,78 x 1,91
Bestuhlung			
Stuhlreihen	16	12	20
Parlament	10	/	/
U-Form	8	/	/
Block	14	10	18
Bankett	/	10	/
Stuhlkreis	8	10	10
Auto-Präs.	nein	nein	nein

Raumnamen	Hochsitz A	Hochsitz B
Lage	1.OG	1.OG
L x B [m]	12,5 x 4,5	7,0 x 3,5
Größe [m²]	56,25	24,5
Höhe [m]	1,98	1,98
Türen [m]	0,94 x 1,97	0,81 x 1,98
Bestuhlung		
Stuhlreihen	30	/
Parlament	/	/
U-Form	/	/
Block	24	/
Bankett	/	/
Stuhlkreis	/	/
Auto-Präs.	nein	nein

Raumnamen	Salon 1	Salon 2	Salon 3	Salon 1+2
Lage	EG	EG	EG	EG
L x B [m]	8,5 x 9,5	7,0 x 9,5	3,5 x 9,5	15,5 x 9,5
Größe [m²]	81,0	67,0	34,0	148,0
Höhe [m]	2,55	2,55	2,52	2,55
Türen [m]	2,02 x 2,03	2,02 x 2,03	0,93 x 2,03	2,02 x 2,03
Bestuhlung				
Stuhlreihen	70	50	/	100
Parlament	50	40	/	80
U-Form	30	24	/	50
Block	22	18	15	40
Bankett	50	40	20	100
Stuhlkreis	30	20	8	40
Auto-Präs.	nein	nein	nein	nein

Bad Salzdetfurth



relexa hotel Bad Salzdetfurth

An der Peesel 1
31162 Bad Salzdetfurth
Telefon 0 50 63 | 29—0
Telefax 0 50 63 | 29—333
BadSalzdetfurth@relexa-hotel.de
www.relexa-hotel-bad-salzdetfurth.de



Die ideale Kombination von Tagung und Freizeit

Sie finden uns 50 km südlich von Hannover, inmitten des sanft hügeligen Leineberglandes gelegen, nur einige Kilometer von der Autobahn A7 entfernt und doch eine Oase der Ruhe. Hier haben Sie Platz und Raum genug, um Ihre Ideen in Szene zu setzen: Tagen im Grünen, mit Blick auf die Kurpark- und Gartenanlagen sowie die reizvolle Umgebung.

Wohnen

- 116 Komfortzimmer, 12 Junior Appartements und 2 Maisonetten, mit Bad/DU/WC, Föhn, Telefon, Radio, TV, teilweise mit Minibar und Balkon
- Nichtraucher- und Raucherzimmer
- 250 kostenfreie Parkplätze

Gastronomie

- Buffetrestaurant »Beisk«
- »Kaminrestaurant« mit Terrasse
- »Bistro & Bar Stüber« mit Terrasse

Freizeit

- Sauna, Schwimmbad, Solarium
- Kegelbahn, kostenfreier Fahrradverleih
- Carmen Schmidt's Wellness Oase
- Golf, GPS Schatzsuche, Wandern, Radfahren
- Fitnessraum
- Spielraum mit Airhockey, Dart u.v.m.

Tagen

- 16 Veranstaltungsräume für bis zu 400 Personen



Die kurzen Wege

Mit dem Auto kommend verlässt man die Autobahn A7 zwischen Hannover und Kassel an der Raststätte »Hildesheimer Börde« und folgt 9 km der Beschilderung nach Bad Salzdetfurth. Das Messegelände Hannover ist 25 Autominuten entfernt. Den Hauptbahnhof Hannover erreichen Sie in 30 Minuten und den Flughafen Hannover Langenhagen in 45 Minuten.

Airport Hannover (HAJ): 65 km

Hbf. Hildesheim: 15 km

Bhf. Bad Salzdetfurth, DB-Haltestelle Solebad: 0,3 km

Stadtzentrum Hildesheim: 15 km

Messe Hannover: 35 km

Golfplatz: 3 km

Autobahn A7: 9 km

Tagungstechnik

Standard-Tagungstechnik

- Beamer
- Flipchart inkl. Block & Stiften
- Leinwand
- Overheadprojektor
- Pinnwand
- Schreibunterlagen, Blöcke & Stifte
- LAN

Weitere Tagungstechnik

- Beschallungsanlage (Funkmikro auf Anfrage)
- CD-Player inkl. Verstärker
- Diaprojektor
- Diverse Mikrofone z. T. auf Anfrage
- Großer Bildschirm für PC/TV/DVD etc.
- Fotokopien, Folienkopien
- Kopierer
- Laserpointer
- LCD-Display auf Anfrage
- Moderatorenkoffer
- Rednerpult
- Schreib-/Magnettafel
- Tel./Fax-Anschlüsse
- Telefax-Gerät

- TV-Anschluss
- DVD-Videokamera inkl. Stativ
- DVD-Videorekorder mit Fernbedienung

Extras

- Starkstrom 380 V in den Räumen Potsdam 1–3 und Berlin 1–4
- Tanzfläche im Raum Berlin 1
- Tanzfläche mobil
- Separater Eingang zum Konferenzbereich (Räume Berlin 1–4)
- mobile Podest/Bühnenelemente

Service (Auf Anfrage)

- Dolmetscher
- Sekretariat
- Techniker

Fragen Sie nach unserem Rahmenprogramm.

www.relexa-hotels.de



Berlin 1 – 4



Stuttgart



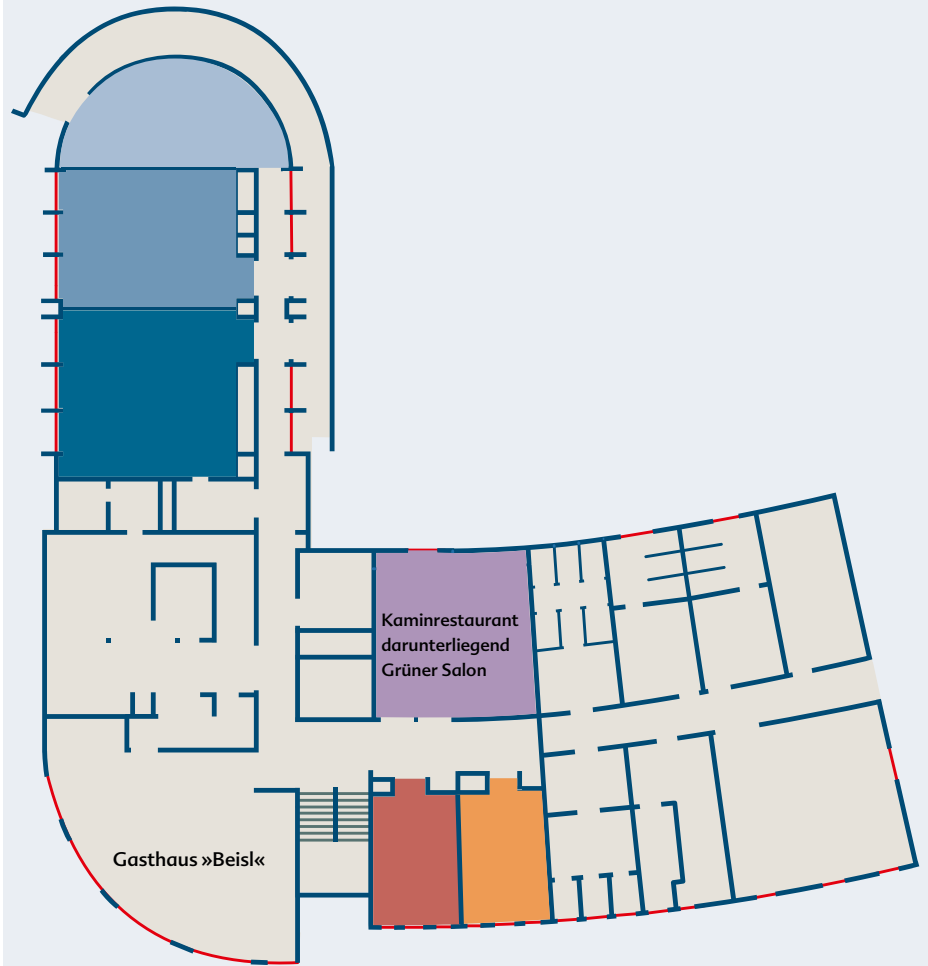
Gelber Salon



Potsdam 1–3

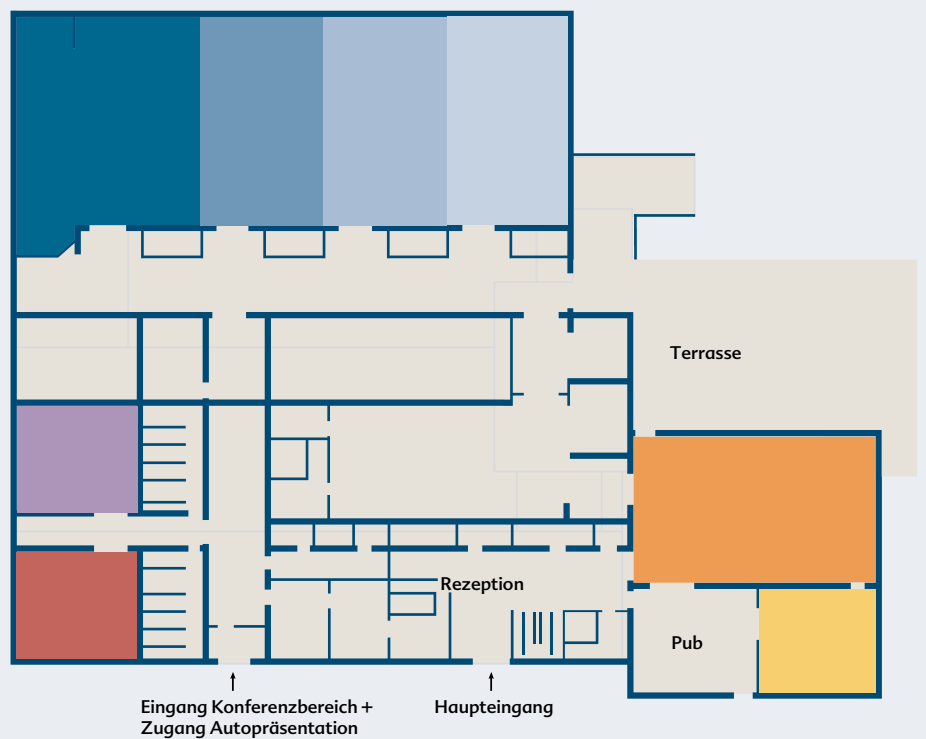
Im Oberhaus

- Potsdam 1
- Potsdam 2
- Potsdam 3
- Grüner Salon
- Düsseldorf
- Bad Steben



Im Unterhaus

- Berlin 1
- Berlin 2
- Berlin 3
- Berlin 4
- Hildesheim
- Bad Salzdetfurth
- Stuttgart
- Gelber Salon



Raumnamen	Potsdam 1/2	Potsdam 1+2	Potsdam 2+3	Potsdam 1-3	Grüner Salon	Düsseldorf	Bad Steben	Bad Steben+Düsseld.
Lage	1. OG	1. OG	1. OG	1. OG	EG	1. OG	1. OG	1. OG
L x B [m]	8,0 x 9,5	16,0 x 9,5	14,0 x 9,5	22,0 x 9,5	6,0 x 5,5	6,0 x 4,0	6,0 x 4,0	12,0 x 4,0
Größe [m²]	76,0	152,0	133,0	209,0	33,0	24,0	24,0	48,0
Höhe [m]	3,0	3,0	3,0	3,0	2,7	2,8	2,8	2,8
Türen [m]	1,8 x 2,0	1,8 x 2,0	1,8 x 2,0	2,0 x 2,0	1,6 x 2,0	1,0 x 2,0	1,0 x 2,0	1,0 x 2,0
Bestuhlung								
Stuhlreihen	70–80	155	155	190–200	20	16	16	32
Parlament	30	60–70	60–70	100	15	10	10	20
U-Form	25	40	40	50	10	10	10	20
Block	20	35	35	35–40	12	10	10	15
Bankett	30	60–70	60–70	130	10	10	10	20
Auto-Präs.	ja	ja	ja	ja	nein	nein	nein	nein

Raumnamen	Berlin 1	Berlin 2	Berlin 3	Berlin 4	Berlin 1+2	Berlin 1-3	Berlin 1-4
Lage	EG	EG	EG	EG	EG	EG	EG
L x B [m]	7,0 x 12,0	7,0 x 12,0	7,0 x 12,0	7,0 x 12,0	14,0 x 12,0	21,0 x 12,0	28 x 12,0
Größe [m²]	84,0	84,0	84,0	84,0	168,0	252,0	336,0
Höhe [m]	4,0	4,0	4,0	4,0	4,0	4,0	4,0
Türen [m]	2,0 x 2,0	2,0 x 2,0	2,0 x 2,0	2,0 x 2,0	2,0 x 2,0	2,0 x 2,0	2,0 x 2,0
Bestuhlung							
Stuhlreihen	100	100	100	100	200	300	400
Parlament	50	50	50	50	100	170	220
U-Form	30	30	30	30	60	80	100
Block	50	50	50	50	50–60	80	100
Bankett	50	50	50	50	100	160	220
Auto-Präs.	ja	ja	ja	ja	ja	ja	ja

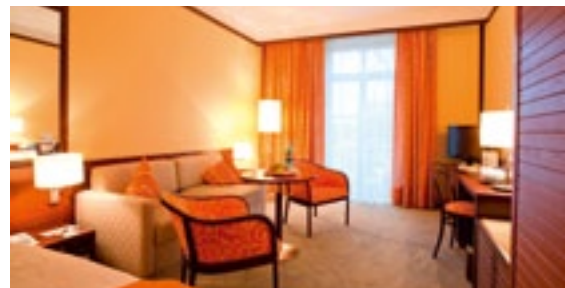
Raumnamen	Hildesheim	Bad Salzdetfurth	Stuttgart	Gelber Salon
Lage	EG	EG	EG	EG
L x B [m]	6,5 x 6,0	6,5 x 6,0	12,5 x 7,5	6,5 x 6,0
Größe [m²]	39,0	39,0	93,0	39,0
Höhe [m]	2,7	2,7	2,7	2,7
Türen [m]	2,0 x 2,0	2,0 x 2,0	1,0 x 2,0	1,0 x 2,0
Bestuhlung				
Stuhlreihen	25	25	50	25
Parlament	20	20	40	20
U-Form	16	16	30	10
Block	20	20	25–30	12
Bankett	/	/	50	18
Auto-Präs.	nein	nein	nein	nein

Bad Steben



relexa hotel Bad Steben

Badstraße 26–28
95138 Bad Steben
Telefon 0 92 88 | 72–0
Telefax 0 92 88 | 72–113
BadSteben@relexa-hotel.de
www.relexa-hotel-bad-steben.de



Tagen und Wellness in reizvoller Natur

Tagen in Kombination mit Wellness und Sport? Unser Hotel bietet dafür ideale Voraussetzungen. Nicht weit von der Stadt Hof entfernt, mit optimaler Anbindung an die Autobahn A9 und inmitten des Naturparks Frankenwald gelegen, bietet unser Haus zu jeder Jahreszeit hervorragende Möglichkeiten der Freizeitgestaltung.

Genießen Sie auch die Vorzüge einer exklusiven Beautyfarm und unserer Bade- und Wellnesslandschaft mit Hallenbad, finnischer Sauna, Farb-Licht-Sauna, Aromadampfbad, Erlebnisduschen, Saunahof und Ruhezonon.

Wohnen

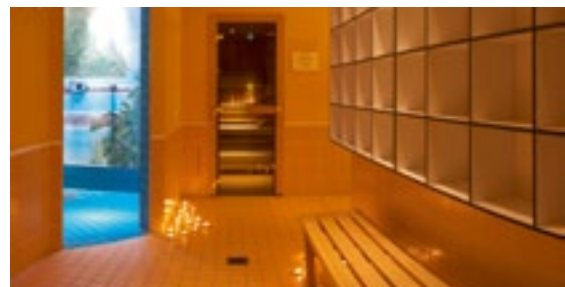
- 122 komfortable Wohlfühlzimmer und Suiten mit Bad/DU/WC, Föhn, Telefon, Radio, Kabel-TV, Minibar
- Nichtraucher- und Raucherzimmer

Gastronomie

- Restaurant »La Fenêtre«
- Wintergarten, Terrassencafé, Bar
- Spielbankrestaurant »relexa's rouge et noir«

Freizeit

- Wellnessanlagen auf über 1.200 qm: Hallenbad, Finnische Sauna, Biosauna, Aromadampfbad, Duschgrotte, Saunahof, Ruhezonon mit Wasserbetten, Liegewiese, Solarium
- Teestation und Frühkaffee ab 07:00 Uhr im Schwimmbad
- Fitnessraum, Ergometerraum, Gymnastikraum



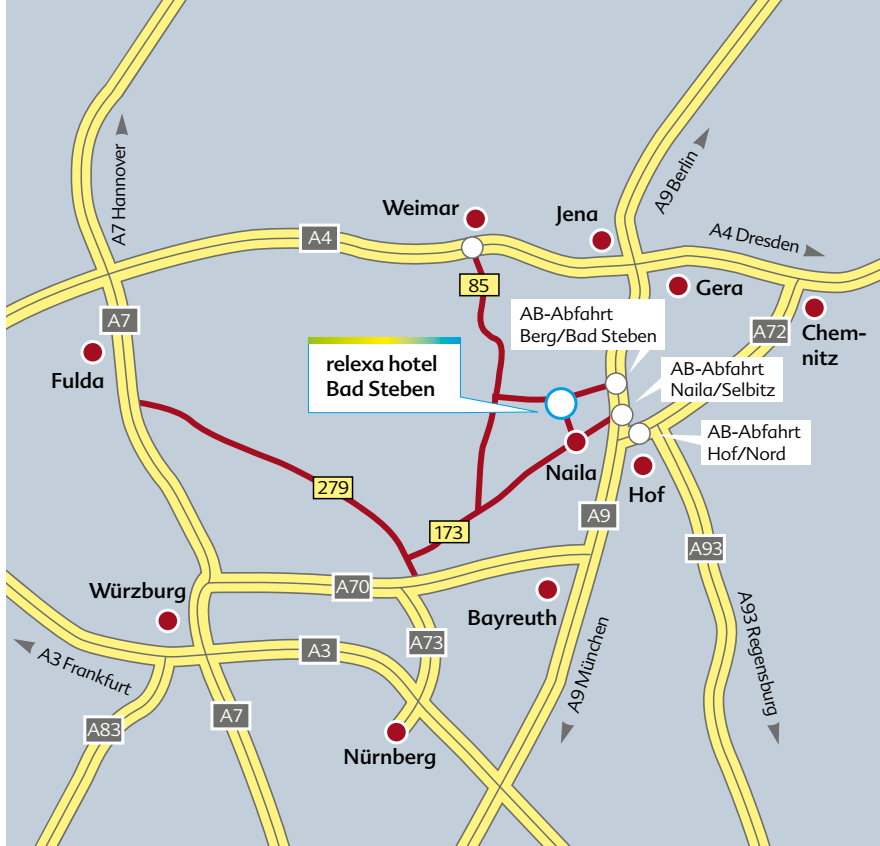
Das besondere Event: relexa cooking

Siehe hierzu Seite 50

- Nordic-Walking-Parcour & Mountainbike-Netz direkt ab Hotel

Tagen

- 12 Veranstaltungsräume für bis zu 400 Personen



Die kurzen Wege

Mit dem Auto erreicht man Bad Steben über die A9 Nürnberg-Berlin. Von der Abfahrt Naila/Selbitz/Bad Steben sind es nur noch 13 km zum Hotel.

Vom Bhf. Hof fahren mehrmals täglich Züge nach Bad Steben. Ein kostenloser Abholservice steht den Hotelgästen vom Bhf. Bad Steben zur Verfügung.

Airport Hof/Pirk (HOQ): 20 km
Hbf. Hof: 25 km
Bhf. Bad Steben: 0,8 km
Spielbank Bad Steben: 1 km
Autobahn A9: 13 km
Bayreuth: 50 km
Nürnberg und Leipzig jeweils: 150 km

Tagungstechnik

www.relexa-hotels.de

Standard-Tagungstechnik

- Beamer
- Flipchart inkl. Block & Stiften
- Leinwand
- Overheadprojektor, 250 W
- Pinnwand
- Blöcke & Stifte
- W-LAN



Großer Kurhaus-Saal



Berlin 1

Weitere Tagungstechnik

- Beschallungsanlage mit Handmikrofon
- Diverse Mikrofone z. T. auf Anfrage
- Farbmonitor mit Fernbedienung
- Fotokopien, Folienkopien
- Internetanschluss
- Laserpointer
- Mobile Tanzfläche
- Moderatorenkoffer
- Rednerpult
- Telefon
- Tragbarer CD-Player
- TV-Anschluss
- VHS-Videorekorder mit Fernbedienung
- Videokamera mit Stativ



Vortragssaal im Kurhaus



Frankfurt

Tagungstechnik im Kurhaus

- Beschallungsanlage mit Standmikrofon
- Feste Bühne
- Musikanlage

Service (Auf Anfrage)

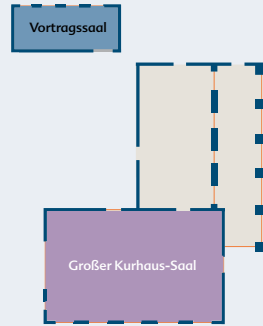
- Dolmetscher
- Sekretariat
- Techniker



Düsseldorf 1 + 2

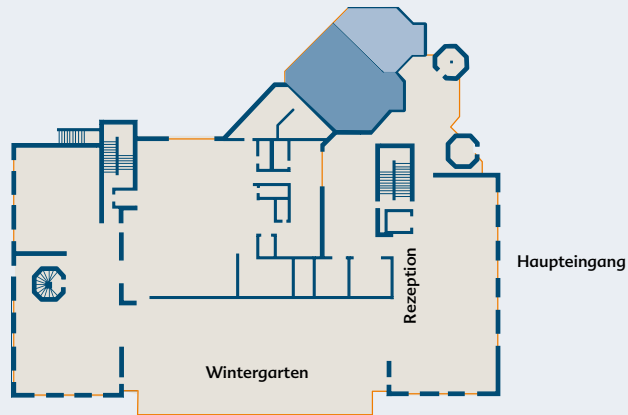
Im Kurhaus

- Vortragssaal
- Großer Kurhaus-Saal



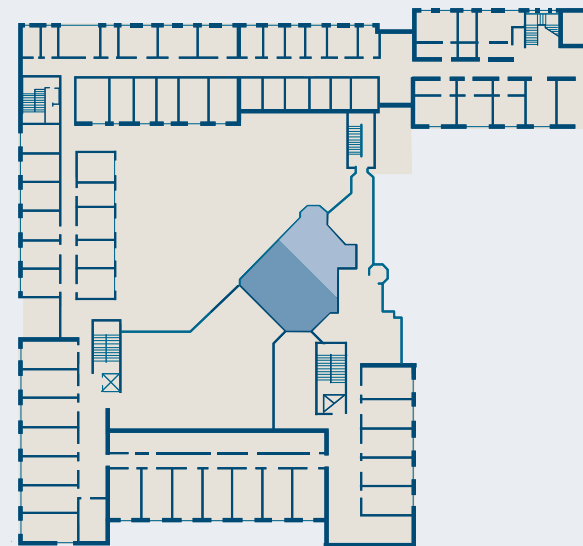
Im Erdgeschoss

- Düsseldorf 1
- Düsseldorf 2



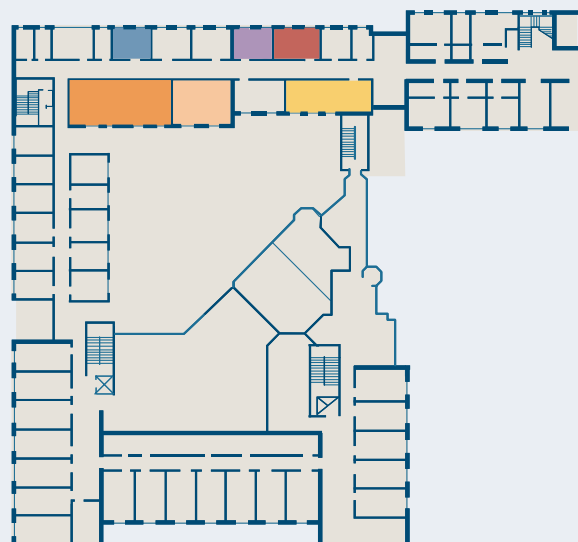
Im 1. Obergeschoss

- Bad Salzdetfurth 1
- Bad Salzdetfurth 2



Im 2. Obergeschoss

- Stuttgart
- Potsdam
- Hamburg
- Berlin 1
- Berlin 2
- Frankfurt



Raumnamen	Vortragssaal	Großer Kurhaus-Saal
Lage	Nebenhaus EG	Nebenhaus EG
L x B [m]	12,5 x 7,0	22,0 x 14,0
Größe [m²]	88,0	308,0
Höhe [m]	4,0	9,78
Türen [m]	2,15 x 1,65	2,67 x 1,58
Bestuhlung		
Stuhlreihen	90	400
Parlament	60	200
U-Form	30	80
Block	40	90
Bankett	/	/
Auto-Präs.	nein	nein

Raumnamen	Düsseldorf 1	Düsseldorf 2	Düsseldorf 1+2
Lage	EG	EG	EG
L x B [m]	7,0 x 9,3	5,0 x 5,0	12,0 x 9,3 (5,0)
Größe [m²]	65,0	25,0	90,0
Höhe [m]	2,95	2,95	2,95
Türen [m]	2,43 x 1,4	2,43 x 1,4	2,43 x 1,4
Bestuhlung			
Stuhlreihen	60	20	80
Parlament	25	15	50
U-Form	20	10	30
Block	20	10	35
Bankett	45	18	70
Auto-Präs.	nein	nein	nein

Raumnamen	Bad Salzdetfurth 1	Bad Salzdetfurth 2	Bad Salzdetfurth 1+2
Lage	1.OG	1.OG	1.OG
L x B [m]	7,0 x 9,3	5,0 x 5,0	12,0 x 9,3 (5,0)
Größe [m²]	65,0	25,0	90,0
Höhe [m]	2,95	2,95	2,95
Türen [m]	2,43 x 1,4	2,43 x 1,4	2,43 x 1,4
Bestuhlung			
Stuhlreihen	60	20	80
Parlament	25	15	50
U-Form	20	10	30
Block	20	10	35
Bankett	45	18	70
Auto-Präs.	nein	nein	nein

Raumnamen	Berlin 1	Berlin 2	Potsdam	Hamburg	Frankfurt	Stuttgart
Lage	2.OG	2.OG	2.OG	2.OG	2.OG	2.OG
L x B [m]	13,30 x 5,70	7,90 x 5,70	4,70 x 4,00	6,40 x 4,00	9,75 x 4,00	5,0 x 4,0
Größe [m²]	75,0	45,0	18,0	25,0	39,0	20,0
Höhe [m]	2,80	2,80	2,80	2,80	2,80	2,80
Türen [m]	2,05 x 0,80	2,05 x 0,80	2,05 x 0,80	2,05 x 0,80	2,05 x 0,80	2,05 x 0,80
Bestuhlung						
Stuhlreihen	65	35	15	20	35	15
Parlament	25	20	/	/	20	/
U-Form	30	15	/	/	/	/
Block	20	15	10	15	20	10
Bankett	/	/	/	/	/	/
Auto-Präs.	nein	nein	nein	nein	nein	nein



relexa hotel Harz-Wald

Karl-Röhrig-Straße 5a
38700 Braunlage
Telefon 0 55 20 | 807-0
Telefax 0 55 20 | 807-444
Braunlage@relexa-hotel.de
www.relexa-hotel-braunlage.de



Tagen und Aktivität – und viel Gemütlichkeit

Das idyllisch gelegene relexa hotel Harz-Wald verbindet den Service und Komfort eines modernen Tagungshotels mit vielfältigen Angeboten, sich passiv und/oder aktiv zu erholen. Der Harz – das sind reizvolle Höhenzüge, Täler, Wälder, Hochmoore, Seen, Talsperren und unberührte Natur rund um den berühmten Berg »Brocken« – ideal für die »Sommerfrische«, ebenso einladend für Wintersportler. Und das alles ganz zentral, mitten in Deutschland.

Wohnen

- 120 Wohlfühlzimmer mit Balkon, DU/WC, Föhn, Telefon (ISDN), TV und W-LAN
- Nichtraucher- und Raucherzimmer
- Tiefgarage und Außenparkplätze

Gastronomie

- Restaurant »Boulevard«
- Kaminzimmer, Lobbybar, Biergarten, Terrasse

Freizeit

- Sauna, Dampfbad, Schwimmbad mit Bewegungsbecken
- Solarium, Fitnessraum
- Schönheitsfarm
- Kegelbahn, Billardzimmer, Fahrradverleih
- Outdoorprogramme, Monsterroller, Hochseilgarten, Seilbahn, SWINGolf
- Hotelnahe Wintersportmöglichkeiten, Eisstockschießen, Setzbügeleisenschießen
- Wellnessabteilung

Tagen

- 21 Veranstaltungsräume für bis zu 250 Personen



Die kurzen Wege

Von der Autobahn A7 aus dem Norden kommend, nehmen Sie die Abfahrt Seesen, Richtung Osterode. Aus dem Süden kommend die Ausfahrt Göttingen-Nord Richtung Braunlage, Abfahrt Mitte. Aus dem Raum Berlin kommend fahren Sie auf der A2 bis Braunschweig, von da aus auf der A395 nach Bad Harzburg, dann auf der B4 Richtung Braunlage. Aus Braunschweig kommend, empfiehlt sich die Autobahn A395 bis Bad Harzburg. Vor Braunlage den Abzweig Braunlage Nord wählen. Direkt am Ortseingang biegen Sie in die erste Straße nach links ab. Per Bahn nach Bad Harzburg oder Bad Lauterberg. Weiter per Bus oder Transfer auf Anfrage.

Tagungstechnik

Standard-Tagungstechnik

- Beamer
- Flipchart inkl. Block & Stiften
- Leinwand
- Overheadprojektor, 250 W
- Pinnwand
- Blöcke & Stifte
- W-LAN

Weitere Tagungstechnik

- Beschallungsanlage mit Hand- und Knopfmikrofon
- CD-Player, DVD-Player
- Diaprojektor
- Funkmikrofone (Lavalier, Headset oder Handmikrofon)
- Fotokopien und Folienkopien
- Internet-Anschluss
- ISDN-Anschluss
- Kopierer
- Laserpointer
- LCD-Display auf Anfrage
- Moderatorenkoffer
- Plasmabildschirm auf Anfrage
- Rednerpult
- Tel./Fax-Anschlüsse
- Telefaxgerät

- TV-Anschluss
- TV-Gerät: 68 cm und 109 cm
- Videokamera inkl. Stativ
- VHS-Videorekorder mit Fernbedienung

Extras

- Starkstrom 380 V in den Räumen Berlin 1 + 2 und Braunlage 1
- Fest installierte Bühne inkl. Bühnenraum (in Raum Berlin 1)
- Tanzfläche (Segmente)

Service (Auf Anfrage)

- Dolmetscher
- Sekretariat
- Techniker

Airport Hannover (HAJ): 140 km

Hbf. Bad Harzburg: 20 km

Bus-Bhf. Braunlage: 1,5 km

Stadtzentrum: 0,8 km

Messe Hannover: 120 km

Autobahnen A7: 60 km, A395: 20 km

www.relexa-hotels.de



Berlin 1 + 2



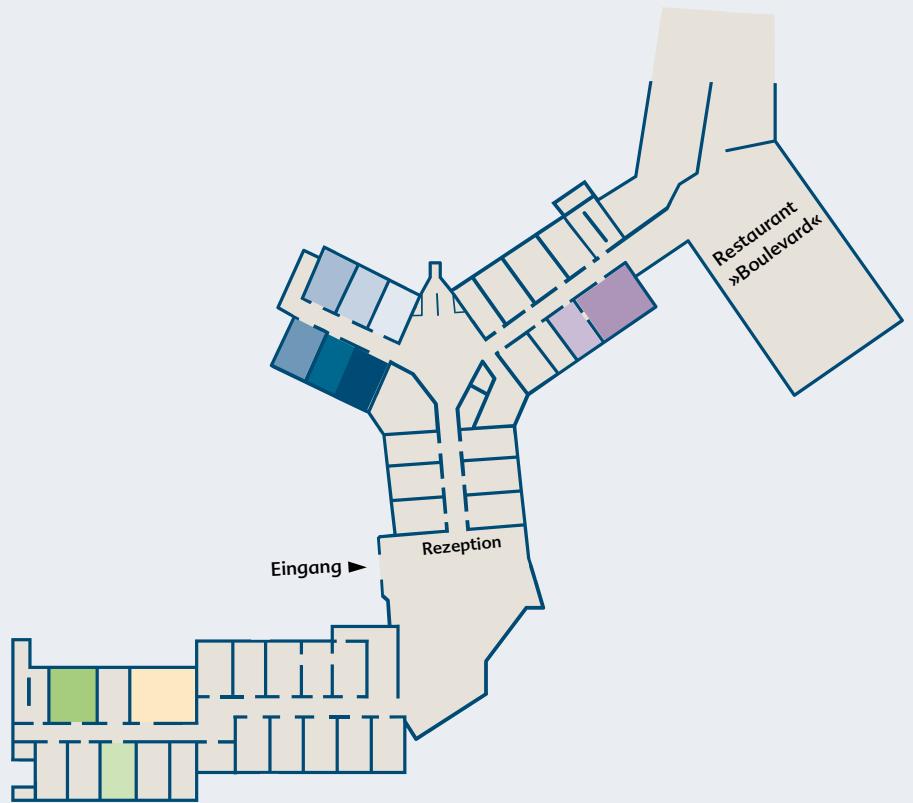
Berlin 1 + 2



Bad Salzdetfurth

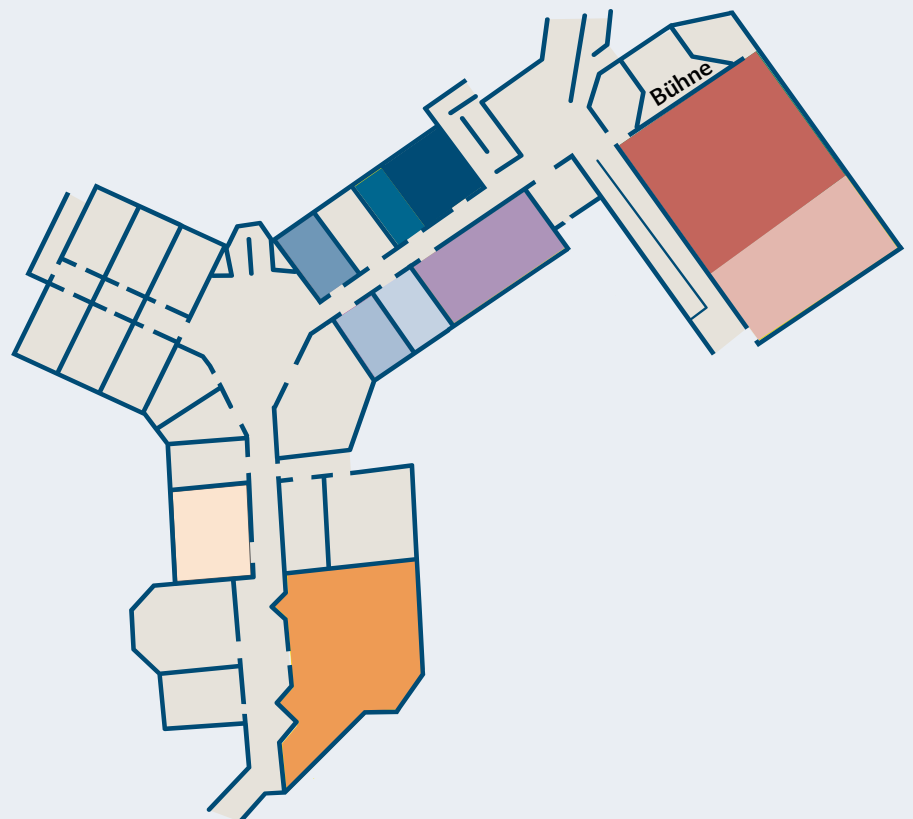
Im Erdgeschoss

- Düsseldorf 1
- Düsseldorf 2
- Düsseldorf 3
- Düsseldorf 4
- Düsseldorf 5
- Düsseldorf 6
- Salon A
- Salon B
- Bad Steben 1
- Bad Steben 2
- Bad Salzdetfurth



Im Sockelgeschoss

- Stuttgart 1
- Stuttgart 2
- Stuttgart 3
- Stuttgart 4
- Stuttgart 5
- Frankfurt
- Berlin 1
- Berlin 2
- Braunlage 1
- Braunlage 2



Raumnamen	Düsseldorf 1–6	Salon A	Salon B	Bad Steben 1	Bad Steben 2	Bad Salzetfurth
Lage	EG	EG	EG	EG	EG	EG
L x B [m]	5,6 x 3,65	7,45 x 6,5	5,6 x 3,65	5,4 x 5,1	5,6 x 3,6	7,6 x 5,6
Größe [m²]	20,4	48,4	20,4	27,5	20,1	42,5
Höhe [m]	2,6	2,5	2,6	2,6	2,6	2,4
Türen [m]	1,05 x 2,05	1,05 x 2,05	1,05 x 2,05	1,05 x 2,05	1,05 x 2,05	1,05 x 2,05
Bestuhlung						
Stuhlreihen	/	30	/	15	/	20
Parlament	/	20	/	12	/	16
U-Form	/	14	/	12	/	12
Block	10	16	10	12	13	13
Bankett	/	/	/	/	/	/
Auto-Präs.	nein	nein	nein	nein	nein	nein

Raumnamen	Stuttgart 1	Stuttgart 2–5	Frankfurt	Berlin 1	Berlin 2	Berlin 1+2	Braunlage 1	Braunlage 2
Lage	SG	SG	SG	SG	SG	SG	SG	SG
L x B [m]	6,0 x 5,15	6,0 x 3,65	6,0 x 11,0	12,55 x 11,3	7,85 x 11,3	20,5 x 11,3	13,4 x 9,8	5,65 x 7,4
Größe [m²]	31,0	22,0	66,0	141,8	88,7	231,6	131,3	42,0
Höhe [m]	2,5	2,5	2,5	3,0	3,0	3,0	2,45	2,45
Türen [m]	1,05 x 2,05	1,05 x 2,05	1,05 x 2,05	2,44 x 2,22	2,44 x 2,22	2,44 x 2,22	2,22 x 2,15	1,05 x 2,05
Bestuhlung								
Stuhlreihen	/	/	50	150	100	280	70	30
Parlament	/	/	40	100	70	200	50	20
U-Form	/	/	30	60	40	100	50	16
Block	10	10	20	/	/	/	36	20
Bankett	/	/	30	130	100	250	50	/
Auto-Präs.	nein	nein	nein	nein	nein	nein	nein	nein

Die Hotels auf einen Blick

	Seite	Zahl der Zimmer	Zahl der Tagungsräume	qm-Zahl des größten Raumes	max. Personenzahl im größten Raum	Tageslicht	Anzahl der Räume im größten Raum	Tagungsräume im Erdgeschoss	Parkmöglichkeiten von außen befahrbar	Hotelbar	Anzahl der Restaurants	Kegelbahn	Sauna
relexa hotel Stuttgarter Hof Anhalter Str. 8–9, 10963 Berlin	8	208	13	224	200	x	9	1	x	x	2	/	x
relexa hotel Airport Düsseldorf-Ratingen Berliner Str. 95–97, 40880 Ratingen	12	169	13	187,5	160	x	13	3	x	x	1	/	x
relexa hotel Frankfurt/Main Lurgiallee 2, 60439 Frankfurt/Main	16	163	15	309	330	x	5	3	x	x	3	/	x
relexa hotel Bellevue An der Alster 14, 20099 Hamburg	20	85	7	51	50	x	4	/	x	x	2	/	/
relexa Schlosshotel Cecilienhof Neuer Garten, 14469 Potsdam	24	41	7	76	90	x	1	/	x	/	1	/	x
relexa hotel Ratingen City Calor-Emag-Str. 7, 40878 Ratingen	28	134	6	168	162	x	/	1*	x	x	1	/	x
relexa Waldhotel Schatten Magstadter Str. 2–4, 70569 Stuttgart	32	138	10	148	100	x	5	/	x	x	2	/	x
relexa hotel Bad Salzdetfurth An der Peesel 1, 31162 Bad Salzdetfurth	36	130	16	336	400	x	10	2	x	x	2	x	x
relexa hotel Bad Steben Badstr. 26–28, 95138 Bad Steben	40	122	12	308	400	x	4	/	x	x	3	x	x
relexa hotel Harz-Wald Karl-Röhrig-Str. 5a, 38700 Braunlage	44	120	21	230	250	x	11	/	x	x	1	x	x

* Foyer/Hotelhalle



Solarium	Fitnessraum	Dampfbad	Schwimmbad	Beautyfarm	Fahrradverleih	Raucherbereich im Hotel	Behindertengerechte Zimmer	Rahmenprogramme für Incentives	Telefon	Telefax	E-Mail
x	x	x	/	/	/	x	x	x	0 30 264 83-0	-900	Berlin@relexa-hotel.de
x	x	x	/	/	x	/	x	x	0 21 02 458-0	-599	Duesseldorf-Ratingen@relexa-hotel.de
x	x	x	/	/	/	x	x	x	0 69 95 778-0	-878	Frankfurt-Main@relexa-hotel.de
/	/	/	/	/	/	/	/	x	0 40 28 444-0	-222	Hamburg@relexa-hotel.de
/	/	/	/	/	x	x	/	x	03 31 37 05-0	-221	Potsdam.Cecilienhof@relexa-hotel.de
x	x	/	/	/	x	/	/	x	0 21 02 16 75-0	-520	Ratingen-City@relexa-hotel.de
x	x	x	/	/	x	/	x	x	07 11 68 67-0	-999	Stuttgart@relexa-hotel.de
x	/	/	x	x	x	x	x	x	0 50 63 29-0	-333	BadSalzdetfurth@relexa-hotel.de
x	x	x	x	x	/	/	/	x	0 92 88 72-0	-113	BadSteben@relexa-hotel.de
x	x	x	x	x	x	x	x	x	0 55 20 807-0	-444	Braunlage@relexa-hotel.de



Kochen Sie mit! relexa cooking

© iStockphoto.com/webphotographer

Das besondere Event – in Berlin, Ratingen City, Stuttgart und Bad Steben



Willkommen in den relexa Kochstudios

– das ist Ihre Chance, mit Ihren Freunden, Familien oder Kollegen unter professioneller Anleitung gemeinsam zu kochen! Unsere Chefköche machen mit ihren Teams für Sie fast alles möglich – vom Plätzchen backen mit Kunden bis zum Showkochen für Ihr Wunschpublikum.

relexa cooking – wo wird gekocht?

- In Berlin steht ein separates, hochmodernes Kochstudio mit einer großen Tafel für bis zu 20 Personen zur Verfügung.
- In Ratingen, Stuttgart und Bad Steben kochen Sie in den großen Hotelküchen und speisen/feiern anschließend in einem der eleganten Hotelrestaurants.

relexa cooking – der Ablauf

Zum gemeinsamen Kochen gehören in der Regel eine Vorstellung des Profi-Teams, eine Menübesprechung und ein bisschen Warenkunde. Dann werden die Schürzen umgebunden (die jeder Teilnehmer als Andenken mit nach Hause nehmen darf) – und der Kochspaß beginnt. Den krönenden Abschluss – ebenso vergnüglich wie das Kochen – bildet das gemeinsame Speisen und Ausprobieren der von den Profis empfohlenen korrespondierenden Getränke.

relexa cooking – planen und buchen

Ein Anruf genügt! Sie informieren uns über Ihre Wünsche, Pläne und Terminvorstellungen und erhalten von uns ein individuelles Angebot.

relexa cooking

Anhalter Straße 7
10963 Berlin
Telefon 0 30 | 264 83–0
Telefax 0 30 | 264 83–944
Berlin@relexa-hotel.de

relexa hotel Ratingen City

Calor-Emag-Straße 7
40878 Ratingen
Telefon 0 21 02 | 16 75–504
Telefax 0 21 02 | 16 75–520
Ratingen-City@relexa-hotel.de


relexa Waldhotel Schatten

Magstadter Straße 2–4
70569 Stuttgart
Telefon 0 711 | 68 67–0
Telefax 0 711 | 68 67–999
Stuttgart@relexa-hotel.de

relexa hotel Bad Steben

Badstraße 26–28
95138 Bad Steben
Telefon 0 92 88 | 72–0
Telefax 0 92 88 | 72–113
BadSteben@relexa-hotel.de

Alle Informationen und aktuelle Termine rund um »relexa cooking« finden Sie unter www.relexa-hotels.de



Prospekte und Informationen erhalten Sie
in allen relexa hotels oder von der

relexa hotel GmbH
Carmarstraße 6
10623 Berlin
Telefon 0 30 | 311 01 – 164
Telefax 0 30 | 311 01 – 166
Kontakt@relexa-hotel.de

www.relexa-hotels.de